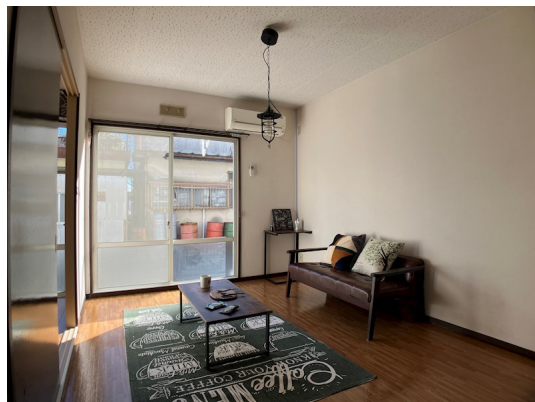


# FOR RENT

## 【当社管理物件】こちらの物件のお問い合わせは

当社管理物件



間取りの「S」はサービスルーム(納戸)です。

図面と現況が異なる場合は現況が優先となります。

情報更新日 2024年11月16日

No.019902

賃料	38,000円		
間取り	1LDK	物件種別	アパート
管理費	-	共益費	無
雑費	-		
敷金	無	礼金	無
敷引/償却金	-/-	保証金	-
交通	東北本線 宇都宮駅 バス22分 御幸本町中 バス停徒歩6分		
物件所在地	栃木県宇都宮市御幸本町4662-6		
建物名・部屋番号	御幸ハイム 102号室		
構造・規模	軽量鉄骨 2階建 1階		
専有面積	35.91㎡	向き	南東
築年月	1986年7月	入居時期	即時
仲介料	0.49万円	損害保険	有 16,000円 24ヶ月
更新料	新賃料 1ヶ月	契約期間	2年
駐車場	付(無料) 1台駐車可		
その他費用	[一時金] クリーニング代: 40,700円 抗菌施工代: 16,500円 [月次費用] リクラス安心サポート: 1,100円		
入居諸条件	法人可		
保証会社	必須 あんしん保証 初回10,000円 毎月家賃総額の1.89%		
設備	インターホン, エアコン, キッチンに窓, シャッター, シャワー, シューズボックス, バス・トイレ別, フロー		
備考	短期解約違約金あり(半年未満・賃料2ヶ月/1年未満・賃料1ヶ月) 独立洗面台には給湯設備がありません(お湯が出ません) 駐車スペースが狭い為要確認 写真及び図面と現況が異なる場合は現況優先となります モデルルームとなります(設置してある家具のプレゼントはありません)		

お問合せ先



栃木県知事(10)第2706号  
公益社団法人 栃木県宅地建物取引業協会

**エステート住宅産業株式会社 リクラス駅前店**

栃木県宇都宮市駅前通り3丁目1-15

TEL:028-632-0501

FAX:028-638-2085

E-mail: ekimae@estate21.co.jp

URL: https://ricrasu.es-ws.jp/



携帯サイトから物件詳細を閲覧できます!

取引態様	手数料負担の割合	貸主	0%	借主	100%
仲介元付(専任)	手数料配分の割合	元付	0%	客付	100%