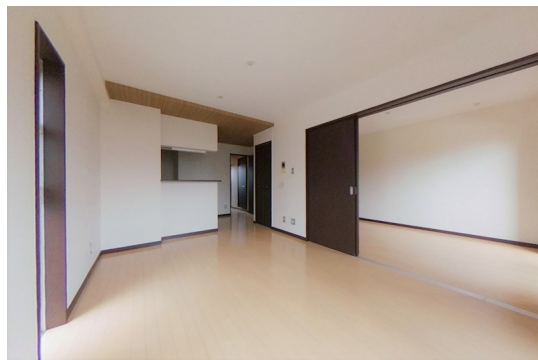


FOR RENT

お問い合わせはリクラス各店までお気軽にどうぞ

2F以上,2面採光,オートロック,角住戸,南面バルコニー,メールボックス



間取りの「S」はサービスルーム(納戸)です。

図面と現況が異なる場合は現況が優先となります。

賃料	89,000円		
間取り	1LDK	物件種別	マンション
管理費	-	共益費	6,000円
雑費	-		
敷金	無	礼金	1ヶ月
敷引/償却金	-/-	保証金	-
交通	宇都宮線 宇都宮駅 徒歩7分 東武宇都宮線 東武宇都宮駅 徒歩25分		
物件所在地	栃木県宇都宮市宿郷1丁目7-8		
建物名・部屋番号	モアクレドル 901号室		
構造・規模	鉄筋コンクリート 10階建 9階		
専有面積	45.83㎡	向き	南
築年月	2008年5月	入居時期	即時
仲介料	1.1ヶ月	損害保険	有 15,000円 24ヶ月
更新料		契約期間	2年
駐車場	有(敷地内) 9900円/月 ~ 1台駐車可 駐輪場 バイク置き場		
その他費用	[一時金] カギ交換費用(任意): 19,800円 ReloRent24+(任意・2年): 16,500円 抗菌施工代: 17,600円		
入居諸条件	二人可 法人可		
保証会社	必須 【ジェイリース】初回保証料:20,000円 月額保証料:賃料合計の2.5%(引落手数料含む)更新保証料:		
設備	B S, T Vインターホン, エアコン, カウンターキッチン, クローゼット, シャワー, シャワー付洗面台, シュ		
備考	ルームクリーニング費用 退去時実費精算 短期解約違約金あり(1年未満・1ヶ月) 機械式駐車場の駐車可能サイズ要確認 外国人コール24 月額 1,650円(外国籍の方契約時 必須) 写真及び図面と現況が異なる場合は現況優先となります。		

情報更新日 2026年1月30日

No.019913

お問合せ先



栃木県知事(10)第2706号
公益社団法人 栃木県宅地建物取引業協会

エステート住宅産業株式会社 リクラス駅前店

栃木県宇都宮市駅前通り3丁目1-15

TEL:028-632-0501

FAX:028-638-2085

E-mail: ekimae@estate21.co.jp

URL: https://ricrasu.es-ws.jp/



携帯サイトから物件詳細を閲覧できます！

取引態様	手数料負担の割合	貸主	0%	借主	100%
仲介先物	手数料配分の割合	元付	0%	客付	100%