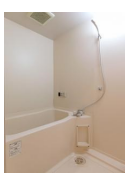
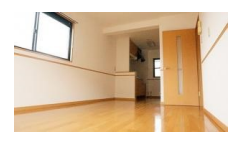


FOR RENT

さくら市・ペット可1LDKマンション

角住戸,防犯ガラス,平置駐車場,舗装駐車場



| | | | |
|----------|---|------|-------|
| 賃料 | 56,000円 | | |
| 間取り | 1LDK | 物件種別 | マンション |
| 管理費 | - | 共益費 | 無 |
| 雑費 | - | | |
| 敷金 | 無 | 礼金 | 無 |
| 敷引/償却金 | -/- | 保証金 | - |
| 交通 | 宇都宮線 蒲須坂駅 2.20km 車5分(2.3km) | | |
| 物件所在地 | 栃木県さくら市氏家3262-69 | | |
| 建物名・部屋番号 | レスティア 301号室 | | |
| 構造・規模 | 鉄筋コンクリート 3階建 3階 | | |
| 専有面積 | 45.98㎡ | 向き | 南西 |
| 築年月 | 2003年8月 | 入居時期 | 即時 |
| 仲介料 | 1.1ヶ月 | 損害保険 | 有 |
| 更新料 | | 契約期間 | 2年 |
| 駐車場 | 有(敷地内) 3000円/月 ~ 1台駐車可 駐輪場 | | |
| その他費用 | [一時金] クリーニング費用(退去時): 67,100円 鍵交換費用(希望者のみ): 9,000円 抗菌施工代: 16,500円 家財保険/2年(単身者): 17,000円 家財保険/2年(2人以上): 24,000円 | | |
| 入居諸条件 | ペット可 二人可 法人可 | | |
| 保証会社 | 必須 初回は総賃料の50%(最低保証料20,000円)、毎月900円/月 学生専用(ガクワリ)有り 初回は10,000円 | | |
| 設備 | B S, T Vインターホン, エアコン, キッチンに窓, シャワー付洗面台, シューズボックス, ネット使用料不要 | | |
| 備考 | 写真、間取図面、設備、概要などが現況と異なる場合は現況優先となります。 。ペット飼育希望は契約時敷金1ヶ月、犬・猫可(1世帯1匹まで) 2台目駐車場: 無し | | |

間取りの「S」はサービスルーム(納戸)です。

図面と現況が異なる場合は現況が優先となります。

情報更新日 2024年9月15日

No.020013



栃木県知事(9)第2706号
公益社団法人 栃木県宅地建物取引業協会

エステート住宅産業株式会社 リクラス駅前店

栃木県宇都宮市駅前通り3丁目1-15
TEL:028-632-0501 FAX:028-638-2085
E-mail: ekimae@estate21.co.jp
URL: https://ricrasu.es-ws.jp/



携帯サイトから物件詳細を閲覧できます!

| | | | | | |
|------|----------|----|----|----|------|
| 取引態様 | 手数料負担の割合 | 貸主 | 0% | 借主 | 100% |
| 仲介先物 | 手数料配分の割合 | 元付 | 0% | 客付 | 100% |