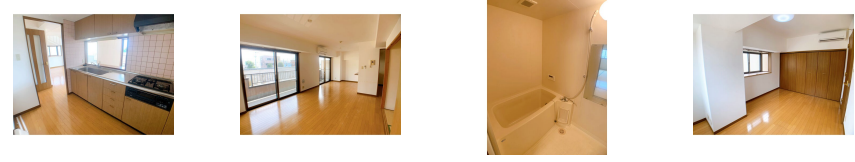


# FOR RENT

## お問い合わせはリクルス各店までお気軽にどうぞ

2F以上, 2面採光, オートロック, 角住戸, 平置駐車場



賃料	80,000円		
間取り	3LDK	物件種別	マンション
管理費	-	共益費	無
雑費	-		
敷金	無	礼金	無
敷引/償却金	-/-	保証金	-
交通	東北本線 宇都宮駅 バス15分 下栗団地西 バス停徒歩7分		
物件所在地	栃木県宇都宮市下栗 1丁目25-6		
建物名・部屋番号	アルファレジデンス下栗 201号室		
構造・規模	鉄骨 8階建 2階		
専有面積	79.32㎡	向き	南
築年月	1999年3月	入居時期	即時
仲介料	1.1ヶ月	損害保険	有 22,000円 24ヶ月
更新料		契約期間	2年
駐車場	有(敷地内) 5000円/月 ~ 1台駐車可 駐輪場		
その他費用	[一時金] 暮らしあんしん24(必須): 16,500円 単一発消火ボトル(必須): 5,500円 抗菌消臭施工(任意): 16,500円 契約時定額清算金: 60,500円		
入居諸条件	ペット不可 事務所可 二人可 ルームシェア可		
保証会社	必須 アーク賃貸保証 初回保証料:保証金額の50%(最低2万円)、引落手数料:550円/月、契約期間1年間、		
設備	3口以上コンロ, T V インターホン, エアコン, カウンターキッチン, クローゼット, シューズボックス, バス		
備考	写真及び図面と現状が異なる場合は現況優先となります。		

間取りの「S」はサービスルーム(納戸)です。

図面と現況が異なる場合は現況が優先となります。

情報更新日 2024年9月21日

No.020066



栃木県知事(9)第2706号  
 公益社団法人 栃木県宅地建物取引業協会  
**エステート住宅産業株式会社 リクルス駅前店**  
 栃木県宇都宮市駅前通り3丁目1-15  
 TEL:028-632-0501 FAX:028-638-2085  
 E-mail: ekimae@estate21.co.jp  
 URL: https://ricrasu.es-ws.jp/



携帯サイトから物件詳細を閲覧できます!

取引態様	手数料負担の割合	貸主	0%	借主	100%
仲介先物	手数料配分の割合	元付	0%	客付	100%