

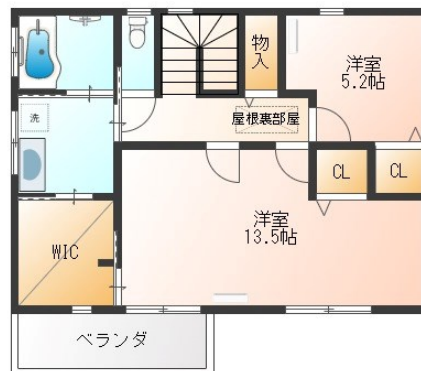
FOR RENT

こちらの物件のお問い合わせはリクラスまで

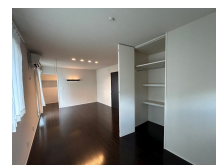
2F以上, 2面採光, 3面採光, リビングの隣和室, メールボックス



1F



2F



間取りの「S」はサービスルーム(納戸)です。

図面と現況が異なる場合は現況が優先となります。

情報更新日 2024年11月15日

No.020079

賃料	150,000円		
間取り	3LDK	物件種別	戸建
管理費	-	共益費	-
雑費	-		
敷金	1ヶ月	礼金	1ヶ月
敷引/償却金	-/-	保証金	-
交通	東武宇都宮線 東武宇都宮駅 徒歩5分		
物件所在地	栃木県宇都宮市西1丁目5-13		
建物名・部屋番号	宇都宮市西戸建		
構造・規模	軽量鉄骨 2階建 1-2階		
専有面積	120.89㎡	向き	南
築年月	2013年3月15日	入居時期	相談
仲介料	1.1ヶ月	損害保険	有 18,000円 24ヶ月
更新料		契約期間	定期借家契約 2年
駐車場	付(無料) 3台駐車可		
その他費用	[一時金] 抗菌施工代: 16,500円 [月次費用] リクラス安心サポート: 1,100円		
入居諸条件	ペット不可 事務所相談 二人可 法人可 子供可		
保証会社	必須 あんしん保証 初回10,000円 毎月家賃総額の1.89%		
設備	24時間換気システム, 3点給湯, IHクッキングヒーター, TVインターホン, ウォークインクローゼット,		
備考	写真及び図面と現況が異なる場合は現況優先となります。		

お問合せ先



栃木県知事(10)第2706号
公益社団法人 栃木県宅地建物取引業協会

エステート住宅産業株式会社 リクラス駅前店

栃木県宇都宮市駅前通り3丁目1-15

TEL:028-632-0501

FAX:028-638-2085

E-mail: ekimae@estate21.co.jp

URL: https://ricrasu.es-ws.jp/



携帯サイトから物件詳細を閲覧できます!

取引態様	手数料負担の割合	貸主	0%	借主	100%
仲介元付(一般)	手数料配分の割合	元付	0%	客付	100%