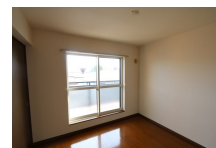


# FOR RENT

## お問い合わせはリクルス各店までお気軽にどうぞ

2F以上,角住戸,最上階,南面バルコニー,舗装駐車場



間取りの「S」はサービスルーム(納戸)です。

図面と現況が異なる場合は現況が優先となります。

情報更新日 2024年11月15日

No.020089

賃料	57,000円		
間取り	2LDK	物件種別	マンション
管理費	-	共益費	2,000円
雑費	-		
敷金	無	礼金	無
敷引/償却金	-/-	保証金	-
交通	東武宇都宮線 安塚駅 徒歩10分		
物件所在地	栃木県下都賀郡壬生町安塚1991-1		
建物名・部屋番号	サンパティーク 303号室		
構造・規模	鉄筋コンクリート 3階建 3階		
専有面積	57.3㎡	向き	南
築年月	2002年9月	入居時期	即時
仲介料	1.1ヶ月	損害保険	有
更新料	新賃料 1ヶ月	契約期間	2年
駐車場	付(無料) 1台駐車可 駐輪場		
その他費用	[一時金] 鍵代: 24,200円 ムシ駆除・除菌: 20,900円 クリーニング代: 72,600円 [月次費用] Nサポート: 990円		
入居諸条件	法人可		
保証会社	必須 初回:請求月額1ヶ月分 継続保証料1万円/年 口座振替手数料:月額220円		
設備	3口以上コンロ,BS,インターホン,エアコン,クローゼット,システムキッチン,シャワー,シャワー付洗		
備考	保証会社無しの法人契約は敷金2ヶ月 写真及び図面と現況が異なる場合は現況優先となります。		

お問合せ先

栃木県知事(10)第2706号  
公益社団法人 栃木県宅地建物取引業協会

### エステート住宅産業株式会社 リクルス駅前店

栃木県宇都宮市駅前通り3丁目1-15  
TEL:028-632-0501 FAX:028-638-2085  
E-mail: ekimae@estate21.co.jp  
URL: https://ricrasu.es-ws.jp/



携帯サイトから物件詳細を閲覧できます!

取引態様	手数料負担の割合	貸主	0%	借主	100%
仲介先物	手数料配分の割合	元付	0%	客付	100%