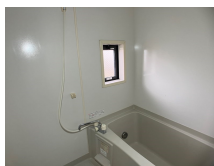
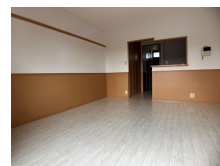


FOR RENT

お問い合わせはリクルス各店までお気軽にどうぞ

2F以上,最上階,南面バルコニー,平置駐車場



間取りの「S」はサービスルーム(納戸)です。

図面と現況が異なる場合は現況が優先となります。

情報更新日 2024年11月28日

No.020099

賃料	38,000円		
間取り	1R	物件種別	アパート
管理費	-	共益費	無
雑費	-		
敷金	1ヶ月	礼金	無
敷引/償却金	-/-	保証金	-
交通	東北本線 雀宮駅 バス23分 兵庫塚一丁目 バス停徒歩4分		
物件所在地	栃木県宇都宮市西川田東町3-12		
建物名・部屋番号	アトム&マックス 202号室		
構造・規模	軽量鉄骨 2階建 2階		
専有面積	30.69㎡	向き	南
築年月	2003年11月	入居時期	即時
仲介料	1.1ヶ月	損害保険	有 20,000円 24ヶ月
更新料		契約期間	2年
駐車場	付(無料) 1台駐車可		
その他費用	[一時金] 抗菌施工代:16,500円 [月次費用] 安心ライフサポート:500円		
入居諸条件	ペット相談 性別女性限定		
保証会社	必須 ジャックス 初回:家賃×50%、月額:賃料の1%		
設備	3点給湯,TVインターホン,エアコン,カウンターキッチン,クローゼット,シャワー,シャワー付洗面台,		
備考	写真及び図面と現況が異なる場合は現況優先となります。		

お問合せ先



栃木県知事(10)第2706号
公益社団法人 栃木県宅地建物取引業協会

エステート住宅産業株式会社 リクルス駅前店

栃木県宇都宮市駅前通り3丁目1-15

TEL:028-632-0501

FAX:028-638-2085

E-mail: ekimae@estate21.co.jp

URL: https://ricrasu.es-ws.jp/



携帯サイトから物件詳細を閲覧できます!

取引態様	手数料負担の割合	貸主	0%	借主	100%
仲介先物	手数料配分の割合	元付	0%	客付	100%