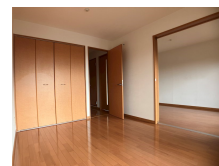
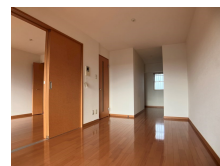
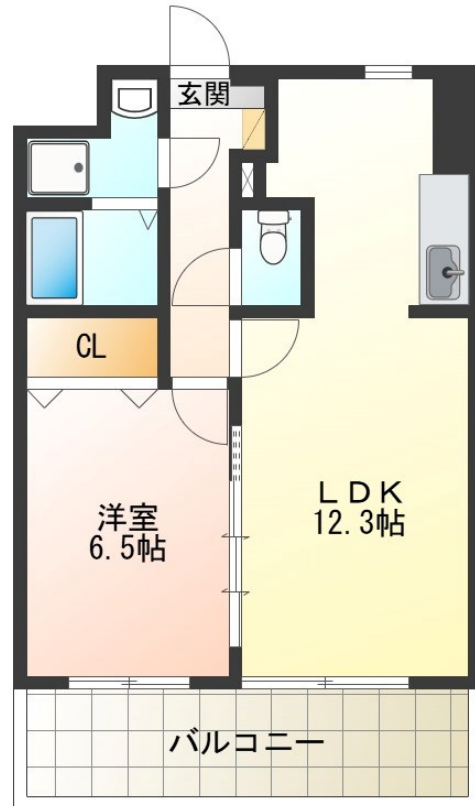


FOR RENT

敷金礼金なし物件！初期費用抑えられます

2F以上,オートロック,高層階,防犯カメラ,メールボックス



間取りの「S」はサービスルーム(納戸)です。

図面と現況が異なる場合は現況が優先となります。

賃料	84,000円		
間取り	1LDK	物件種別	マンション
管理費	-	共益費	無
雑費	-		
敷金	無	礼金	無
敷引/償却金	-/-	保証金	-
交通	宇都宮芳賀ライト線 峰駅 徒歩3分 宇都宮線 宇都宮駅 徒歩16分		
物件所在地	栃木県宇都宮市峰1丁目24-4		
建物名・部屋番号	モア ルミーネ 1002号室		
構造・規模	鉄筋コンクリート 11階建 10階		
専有面積	45.83㎡	向き	南
築年月	2009年2月	入居時期	即時
仲介料	1.1ヶ月	損害保険	有 24,000円 24ヶ月
更新料	新賃料 0.5ヶ月	契約期間	2年
駐車場	有(敷地内) 8800円/月 ~ 1台駐車可 駐輪場 バイク置き場		
その他費用	[一時金] 鍵交換費用/任意: 18,000円 クリーニング費用/退去時: 53,900円 抗菌施工代: 16,500円 [月次費用] バイク駐車場(台数・寸法要確認): 1,100円 敷地内駐車場(機械式/上段): 8,800円 敷地内駐車場(機械式/中段): 6,600円 敷地内駐車場(機械式/下段): 5,500円		
入居諸条件	事務所不可 法人可		
保証会社	必須(日本セーフティ) 初回は総賃料の50%(最低保証料20,000円)、毎月900円/月 学生専用(ガクワリ)有り 初回は10,000円、毎月900円/月		
設備	B S, C A T V, T Vインターホン, エアコン, クローゼット, シャワー, シャワー付洗面台, シューズボックス		
備考	敷地内駐車場 5,500 ~ 8,800円/月 機械式駐車場の為、駐車車両の寸法は必ずご確認いただき、十分にご注意をお願い致します。 バイク専用駐車場は、台数制限あり・寸法により応相談となります。 写真及び図面と現況が異なる場合は現況優先となります。		

情報更新日 2024年9月28日

No.020106

お問合せ先



栃木県知事(9)第2706号
公益社団法人 栃木県宅地建物取引業協会

エステート住宅産業株式会社 リクラス駅前店

栃木県宇都宮市駅前通り3丁目1-15
TEL:028-632-0501 FAX:028-638-2085
E-mail: ekimae@estate21.co.jp
URL: https://ricrasu.es-ws.jp/



携帯サイトから物件詳細を閲覧できます！

取引態様	手数料負担の割合	貸主	0%	借主	100%
仲介先物	手数料配分の割合	元付	0%	客付	100%