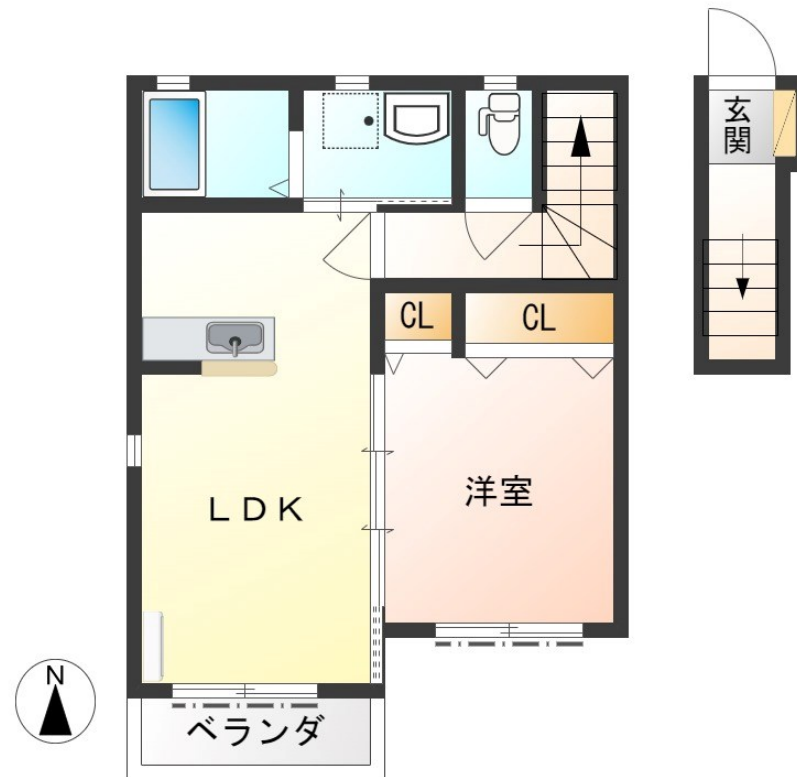


FOR RENT

【当社管理物件】こちらの物件のお問い合わせは

2F以上, 2面採光, ダブルロック, 当社管理物件, 防犯ガラス, 平置駐車場



間取りの「S」はサービスルーム(納戸)です。

図面と現況が異なる場合は現況が優先となります。

賃料	67,000円		
間取り	1LDK	物件種別	アパート
管理費	-	共益費	無
雑費	-		
敷金	1ヶ月	礼金	無
敷引/償却金	-/-	保証金	-
交通	宇都宮線 雀宮駅 4.80km 車13分(5.6km)		
物件所在地	栃木県宇都宮市瑞穂2丁目16-10		
建物名・部屋番号	ラフィネ 201号室		
構造・規模	鉄骨 2階建 2階		
専有面積	50.04㎡	向き	南
築年月	2011年2月	入居時期	相談
仲介料	1.1ヶ月	損害保険	有 18,000円 24ヶ月
更新料	新賃料 1ヶ月	契約期間	2年
駐車場	付(無料) 2台駐車可		
その他費用	[一時金] 抗菌施工代: 16,500円 クリーニング代: 31,900円 エアコンクリーニング代: 11,000円 [月次費用] リクラス安心サポート: 1,100円		
入居諸条件	ペット不可 事務所相談 法人可		
保証会社	必須 あんしん保証 初回保証料10,000円 月額保証料総賃料1.89%		
設備	24時間換気システム, TVインターホン, エアコン, カウンターキッチン, クローゼット, シャッター, シヤ		
備考	駐車場 2台(縦列)付き無料 事業用相談可: 不特定多数の出入りのない事務所、美容系相談可能 写真及び図面が現況と異なる場合は現況優先となります		

情報更新日 2024年11月15日

No.020129

お問合せ先



栃木県知事(10)第2706号
公益社団法人 栃木県宅地建物取引業協会

エステート住宅産業株式会社 リクラス駅前店

栃木県宇都宮市駅前通り3丁目1-15

TEL:028-632-0501

FAX:028-638-2085

E-mail: ekimae@estate21.co.jp

URL: https://ricrasu.es-ws.jp/



携帯サイトから物件詳細を閲覧できます!

取引態様	手数料負担の割合	貸主	0%	借主	100%
仲介元付(専任)	手数料配分の割合	元付	0%	客付	100%