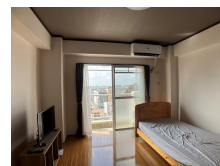


# FOR RENT

## お問い合わせはリクルス各店までお気軽にどうぞ

2F以上,角住戸,最上階,メールボックス



間取りの「S」はサービスルーム(納戸)です。

図面と現況が異なる場合は現況が優先となります。

情報更新日 2024年9月28日

No.020174

賃料	45,000円		
間取り	1K	物件種別	マンション
管理費	-	共益費	2,000円
雑費	-		
敷金	無	礼金	無
敷引/償却金	-/-	保証金	-
交通	宇都宮線 宇都宮駅 徒歩9分		
物件所在地	栃木県宇都宮市南大通り1丁目4-2		
建物名・部屋番号	パレス90 1006号室		
構造・規模	鉄骨鉄筋コンクリート 10階建 10階		
専有面積	23.96㎡	向き	
築年月	1983年5月	入居時期	即時
仲介料	1.1ヶ月	損害保険	有 18,000円 24ヶ月
更新料		契約期間	2年
駐車場	無 駐輪場		
その他費用	[一時金] 抗菌施工代: 16,500円 クリーニング代: 27,500円 [月次費用] 定額水道代: 3,000円		
入居諸条件			
保証会社	必須(日本セーフティ) 初回保証料: 賃料等総額の60% 1年毎に10,000円 330円/月		
設備	IHクッキングヒーター, TVインターホン, エアコン, シャワー, シューズボックス, テレビ, バス・トイレ		
備考	写真及び図面と現況が異なる場合は現況優先となります。 短期解約違約金あり(1年未満・FR分返金)		

お問合せ先



栃木県知事(9)第2706号  
公益社団法人 栃木県宅地建物取引業協会

**エステート住宅産業株式会社 リクルス駅前店**

栃木県宇都宮市駅前通り3丁目1-15

TEL:028-632-0501

FAX:028-638-2085

E-mail: ekimae@estate21.co.jp

URL: https://ricrasu.es-ws.jp/



携帯サイトから物件詳細を閲覧できます!

取引態様	手数料負担の割合	貸主	0%	借主	100%
仲介先物	手数料配分の割合	元付	0%	客付	100%