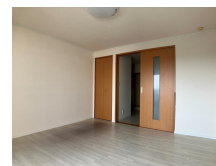
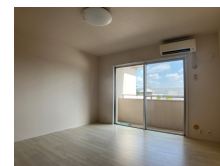
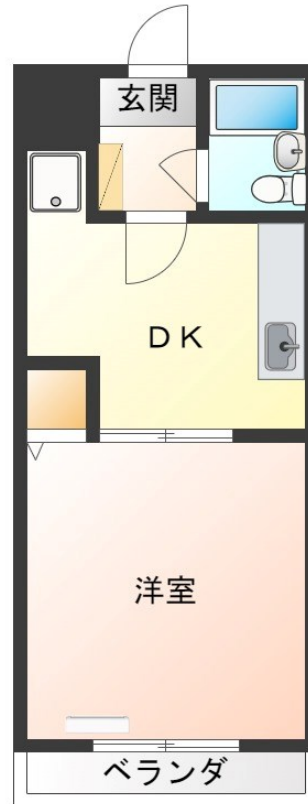


# FOR RENT

## 【当社管理物件】こちらの物件のお問い合わせは

2 F 以上, 当社管理物件, 防犯カメラ, メールボックス



間取りの「S」はサービスルーム(納戸)です。

図面と現況が異なる場合は現況が優先となります。

情報更新日 2024年9月28日

No.020205

賃料	35,000円		
間取り	1DK	物件種別	マンション
管理費	-	共益費	3,000円
雑費	-		
敷金	無	礼金	無
敷引/償却金	-/-	保証金	-
交通	東武宇都宮線 南宇都宮駅 徒歩10分 日光線 鶴田駅 徒歩12分		
物件所在地	栃木県宇都宮市滝の原 3丁目1-9		
建物名・部屋番号	プラチナパレス宇都宮 406号室		
構造・規模	鉄筋コンクリート 4階建 4階		
専有面積	28.35㎡	向き	南東
築年月	1986年9月	入居時期	即時
仲介料	1.1ヶ月	損害保険	有 18,000円 24ヶ月
更新料	新賃料 1ヶ月	契約期間	2年
駐車場	有(敷地内) 4400円/月 ~ 1台駐車可 駐輪場		
その他費用	[一時金] 抗菌施工代: 16,500円 クリーニング代: 33,000円 エアコンクリーニング代: 16,500円 鍵交換代(必須): 18,700円 [月次費用] リクラス安心サポート: 1,100円		
入居諸条件	ペット可 楽器等の使用不可 法人可		
保証会社	必須 アーク賃貸保証 初回保証料: 月額総賃料の50% (最低保証料25,000円) 月額保証料1,000円 (引)		
設備	TVインターホン, エアコン, クローゼット, シャワー, シューズボックス, パストイレ同室, フローリング,		
備考	ペット: 小型犬、猫可 (多頭飼いは敷金等要相談となります) ペット飼育時: 敷金1ヶ月 (法人契約時は2ヶ月) 法人契約: 敷金1ヶ月、礼金1ヶ月、フリーレント不可 短期解約違約金: 半年未満3ヶ月、1年未満2ヶ月、2年未満1ヶ月 クリーニング代退去時精算相談可 写真及び図面が現況と異なる場合は現況優先となります		

お問合せ先



栃木県知事(9)第2706号  
公益社団法人 栃木県宅地建物取引業協会

**エステート住宅産業株式会社 リクラス駅前店**

栃木県宇都宮市駅前通り3丁目1-15

TEL:028-632-0501

FAX:028-638-2085

E-mail: ekimae@estate21.co.jp

URL: https://ricrasu.es-ws.jp/



携帯サイトから物件詳細を閲覧できます!

取引態様	手数料負担の割合	貸主	0%	借主	100%
	手数料配分の割合	元付	0%	客付	100%