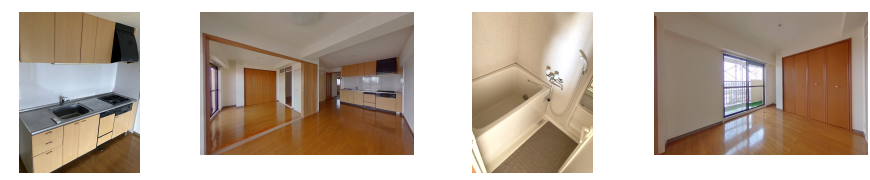
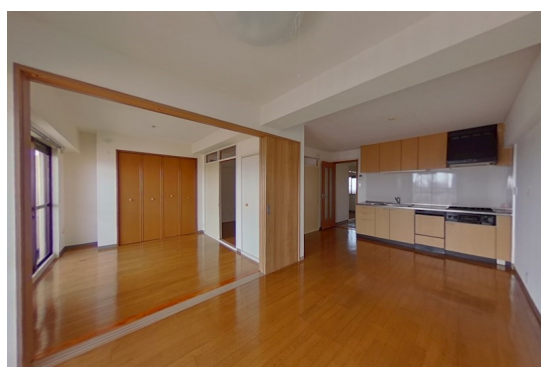


# FOR RENT

## 間仕切りで3LDK 2LDKへ自由にアレンジ可能

2F以上,南面バルコニー,南面リビング,メールボックス,平置駐車場



間仕切りの「S」はサービスルーム(納戸)です。

図面と現況が異なる場合は現況が優先となります。

賃料	78,000円		
間取り	3LDK	物件種別	マンション
管理費	-	共益費	無
雑費	-		
敷金	1ヶ月	礼金	1ヶ月
敷引/償却金	-/-	保証金	-
交通	宇都宮芳賀ライト線 峰駅 徒歩12分		
物件所在地	栃木県宇都宮市泉が丘2丁目4-12		
建物名・部屋番号	泉ヶ丘ハイツ 402号室		
構造・規模	鉄筋コンクリート 6階建 4階		
専有面積	62.37㎡	向き	南
築年月	1984年3月	入居時期	即時
仲介料	1.1ヶ月	損害保険	有 18,000円 24ヶ月
更新料	新賃料 1ヶ月	契約期間	2年
駐車場	付(無料) 1台駐車可		
その他費用	[一時金] 抗菌施工代: 17,600円 安心入居サポートS(2年毎): 16,500円		
入居諸条件			
保証会社	必須 アーク賃貸保証 初回: 家賃等総額の50% (最低保証料25,000円) 月々: 引落手数料330円 更新		
設備	TVインターホン,クローゼット,システムキッチン,シャワー付洗面台,シューズボックス,バス・トイレ別		
備考	・写真及び図面と現況が異なる場合には現況優先となります。		

情報更新日 2026年6月6日

No.020209



栃木県知事(10)第2706号  
公益社団法人 栃木県宅地建物取引業協会

### エステート住宅産業株式会社 リクラス駅前店

栃木県宇都宮市駅前通り3丁目1-15  
TEL:028-632-0501 FAX:028-638-2085  
E-mail: ekimae@estate21.co.jp  
URL: https://ricrasu.es-ws.jp/



携帯サイトから物件詳細を閲覧できます!

取引態様	手数料負担の割合	貸主	0%	借主	100%
仲介先物	手数料配分の割合	元付	0%	客付	100%