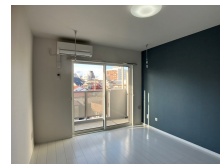
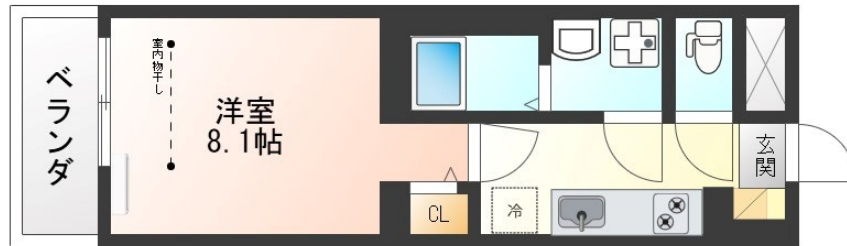


FOR RENT

こちらの物件のお問い合わせはリクルス各店へ

2F以上,オートロック,角住戸,最上階,外壁コンクリート,防犯カメラ,メールボックス



間取りの「S」はサービスルーム(納戸)です。

図面と現況が異なる場合は現況が優先となります。

情報更新日 2026年5月7日

No.020247

賃料	71,000円		
間取り	1K	物件種別	マンション
管理費	-	共益費	5,000円
雑費	-		
敷金	無	礼金	1ヶ月
敷引/償却金	-/-	保証金	-
交通	東武宇都宮線 東武宇都宮駅 徒歩13分		
物件所在地	栃木県宇都宮市本丸町2-9		
建物名・部屋番号	Luana an 503号室		
構造・規模	鉄筋コンクリート 5階建 5階		
専有面積	27.2㎡	向き	北西
築年月	2024年10月	入居時期	2026年6月下旬予定
仲介料	1.1ヶ月	損害保険	有
更新料	11,000円	契約期間	2年
駐車場	近隣駐車場 11000円/月 ~ 1台駐車可 駐輪場		
その他費用	[一時金] 引越害虫駆除施工サービス/任意: 16,500円 [月次費用] 安心マイスター24(緊急対応+火災保険): 1,750円		
入居諸条件	ペット相談 法人可 単身限定		
保証会社	必須 初回/総賃料の50%(最低保証料20,000円)、継続利用料1年毎/10,000円(家賃と一緒に引落)、毎月口座振替手数料/220円 審査の結果、連帯保証人を必要とする場合あり。		
設備	24時間換気システム, 2口コンロ, B S, C S, T Vインターホン, エアコン, クローゼット, システムキッチン		
備考	ペットについて(小型犬1頭・猫不可 爬虫類水槽ok) ペット飼育時は敷金2ヶ月、法人契約でペットなしの場合は敷金1ヶ月 短期解約違約金有/2年未満の解約で賃料1か月分。 電力供給会社指定あり 家具家電レンタル(4点セット 冷蔵庫・洗濯機・電子レンジ・液晶テレビ 32型) 月額 5,390円・3点セット(冷蔵庫・洗濯機・電子レンジ)の場合は 4290円 写真及び図面と現況が異なる場合は現況優先となります。		

お問合せ先



栃木県知事(10)第2706号
公益社団法人 栃木県宅地建物取引業協会

エステート住宅産業株式会社 リクルス駅前店

栃木県宇都宮市駅前通り3丁目1-15

TEL:028-632-0501

FAX:028-638-2085

E-mail: ekimae@estate21.co.jp

URL: https://ricrasu.es-ws.jp/



携帯サイトから物件詳細を閲覧できます!

取引態様	手数料負担の割合	貸主	0%	借主	100%
仲介先物	手数料配分の割合	元付	0%	客付	100%