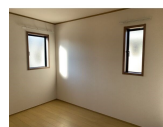
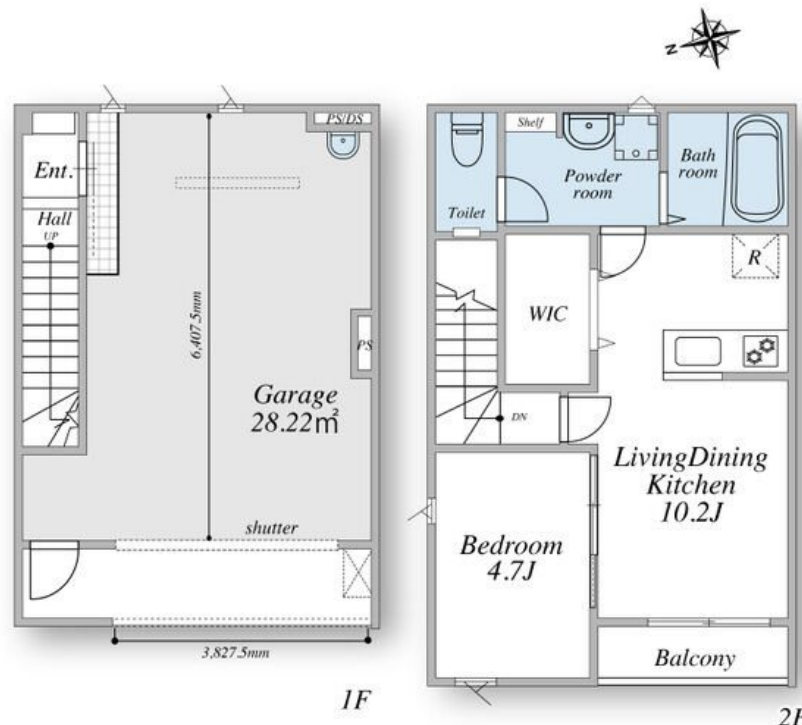
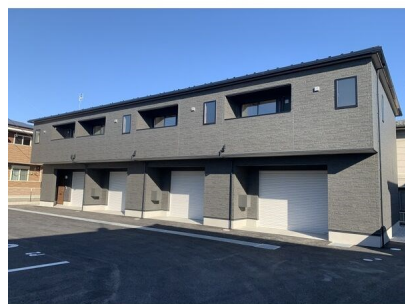


お問い合わせはリクルス各店までお気軽にどうぞ

2F以上,メゾネット,角住戸,平置駐車場



間取りの「S」はサービスルーム(納戸)です。

図面と現況が異なる場合は現況が優先となります。

情報更新日 2024年11月15日

No.020252

賃料	110,000円		
間取り	1LDK	物件種別	アパート
管理費	-	共益費	2,500円
雑費	-		
敷金	無	礼金	0.5ヶ月
敷引/償却金	-/-	保証金	-
交通	東武宇都宮線 安塚駅 徒歩10分		
物件所在地	栃木県下都賀郡壬生町安塚870-1		
建物名・部屋番号	コチェラ壬生 101号室		
構造・規模	木造 2階建 1-2階		
専有面積	74.9m <sup>2</sup>	向き	北西
築年月	2024年2月	入居時期	即時
仲介料	1.1ヶ月	損害保険	有
更新料		契約期間	2年
駐車場	付(無料) 2台駐車可		
その他費用	[一時金] 安心入居サポート入会費(2年更新): 16,500円 消毒施工費(任意): 17,600円 ハウスクリーニング費用/退去時: 73,700円		
入居諸条件	法人可		
保証会社	必須(オリコフォレントインシュア) 初回保証料:月額費用総額の100%、月額保証料:月額費用総額の1%		
設備	3口以上コンロ, B S, T Vインターホン, ウォークインクローゼット, エアコン, システムキッチン, シャワ		
備考	法人契約は、敷金1ヶ月・礼金1ヶ月となります。 電気はミツウロコグリーンエネルギー(株)から配給 月極有料駐車場区画2台分あり(3,300円)先着順。 写真及び図面と現況が異なる場合は現況優先となります。		



栃木県知事(10)第2706号  
公益社団法人 栃木県宅地建物取引業協会

エステート住宅産業株式会社 リクルス駅前店

栃木県宇都宮市駅前通り3丁目1-15  
TEL:028-632-0501 FAX:028-638-2085  
E-mail: ekimae@estate21.co.jp  
URL: https://ricrasu.es-ws.jp/



携帯サイトから物件詳細を閲覧できます!

取引態様	手数料負担の割合	貸主	0%	借主	100%
仲介先物	手数料配分の割合	元付	0%	客付	100%