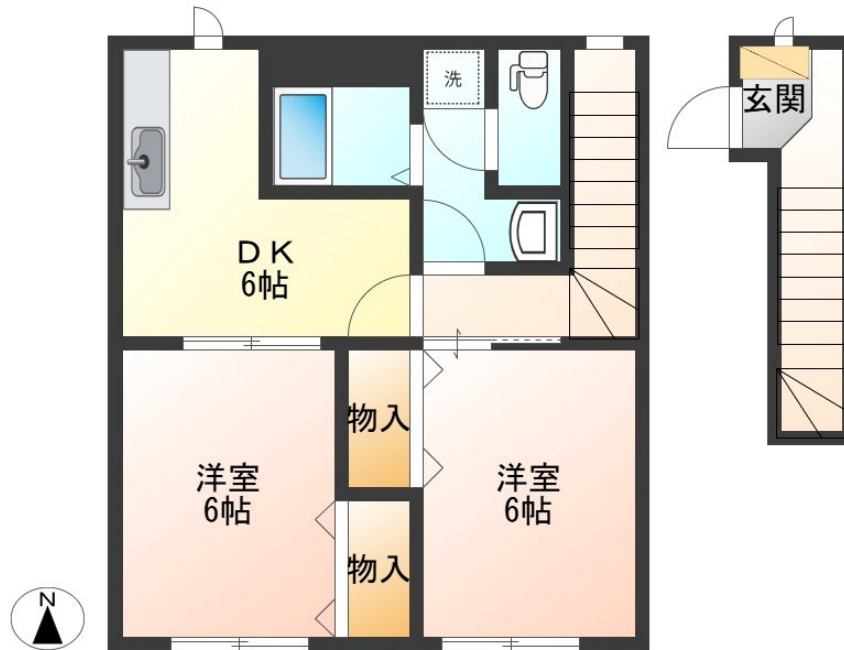


FOR RENT

こちらの物件のお問い合わせはリクルス各店へ

2F以上,平置駐車場



間取りの「S」はサービスルーム(納戸)です。

図面と現況が異なる場合は現況が優先となります。

情報更新日 2024年9月21日

No.020281

賃料	45,000円		
間取り	2DK	物件種別	アパート
管理費	-	共益費	1,500円
雑費	-		
敷金	1ヶ月	礼金	無
敷引/償却金	-/-	保証金	-
交通	宇都宮線 宇都宮駅 バス19分 堀切 バス停徒歩3分		
物件所在地	栃木県宇都宮市岩曾町1441-2		
建物名・部屋番号	ウッディベル21 203号室		
構造・規模	鉄骨 2階建 2階		
専有面積	50.38㎡	向き	南
築年月	2000年1月	入居時期	相談
仲介料	1.1ヶ月	損害保険	有 22,000円 24ヶ月
更新料		契約期間	2年
駐車場	有(敷地内) 4400円/月 ~ 1台駐車可		
その他費用	[一時金] 抗菌施工代: 16,500円		
入居諸条件	子供可		
保証会社	必須(日本賃貸保証) 初回保証料:総家賃の50% 更新保証料(2年ごと):総家賃の30% 口座振替手数料月		
設備	B S, T Vインターホン, エアコン, キッチンに窓, シャワー, シューズボックス, バス・トイレ別, フローリ		
備考	短期解約違約金あり: 1年未満解約時、賃料1ヶ月分 写真及び図面と現況が異なる場合は現況優先となります。		

お問合せ先



栃木県知事(9)第2706号
公益社団法人 栃木県宅地建物取引業協会

エステート住宅産業株式会社 リクルス駅前店

栃木県宇都宮市駅前通り3丁目1-15

TEL:028-632-0501

FAX:028-638-2085

E-mail: ekimae@estate21.co.jp

URL: https://ricrasu.es-ws.jp/



携帯サイトから物件詳細を閲覧できます!

取引態様	手数料負担の割合	貸主	0%	借主	100%
	手数料配分の割合	元付	0%	客付	100%
仲介先物					