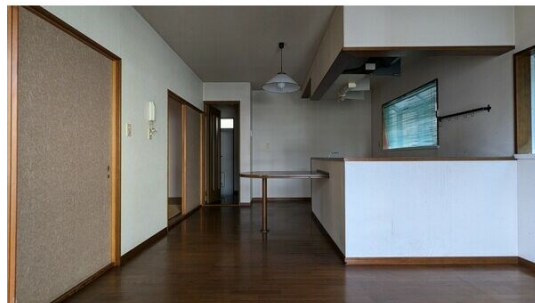


FOR RENT

こちらの物件のお問い合わせはリクルス各店へ

角住戸,南面バルコニー,陽当たり良好,閑静な住宅街,メールボックス,平置駐車場



賃料	42,000円		
間取り	2LDK	物件種別	アパート
管理費	無	共益費	3,000円
雑費	-		
敷金	無	礼金	無
敷引/償却金	-/-	保証金	-
交通	宇都宮線 宇都宮駅 バス36分 宝木本町上 バス停徒歩7分		
物件所在地	栃木県宇都宮市駒生町3319-23		
建物名・部屋番号	Ken's駒生 101号室		
構造・規模	木造 2階建 1階		
専有面積	54.65㎡	向き	南
築年月	1993年4月	入居時期	相談
仲介料	1.1ヶ月	損害保険	有 16,000円 24ヶ月
更新料		契約期間	2年
駐車場	付(無料) 1台駐車可		
その他費用	[一時金] 抗菌施工代: 16,500円 ルームクリーニング代(退去時): 44,000円 [月次費用] 2台目駐車場: 3,000円		
入居諸条件	二人可 法人可		
保証会社	必須 アーク賃貸保証: 初回保証料総賃料の30% 毎年10000円 月額330円		
設備	2口コンロ, 3点給湯, インターホン, エアコン, カウンターキッチン, システムキッチン, シャワー, バス		
備考	写真及び図面と現状が異なる場合は現状優先となります。		

間取りの「S」はサービスルーム(納戸)です。

図面と現況が異なる場合は現況が優先となります。

情報更新日 2024年9月28日

No.020286

お問合せ先



栃木県知事(9)第2706号
公益社団法人 栃木県宅地建物取引業協会

エステート住宅産業株式会社 リクルス駅前店

栃木県宇都宮市駅前通り3丁目1-15

TEL:028-632-0501

FAX:028-638-2085

E-mail: ekimae@estate21.co.jp

URL: https://ricrasu.es-ws.jp/



携帯サイトから物件詳細を閲覧できます!

取引態様	手数料負担の割合	貸主	0%	借主	100%
仲介先物	手数料配分の割合	元付	0%	客付	100%