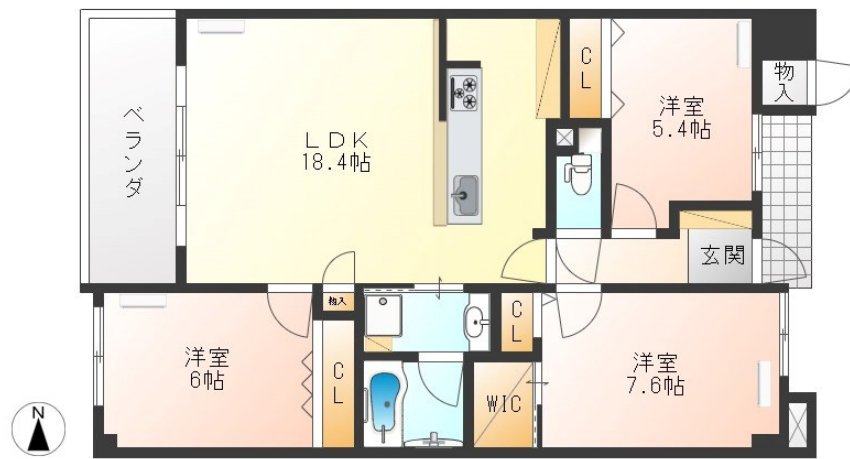


FOR RENT

お問い合わせはリクルス各店までお気軽にどうぞ

24時間緊急通報システム, 2F以上, オートロック, セキュリティ有り, ダブルロック, ディンプルキー, モニタ付オートロック, 駅前, 外壁タイル張り, 分譲タイプ, 防犯カメラ



間取りの「S」はサービスルーム(納戸)です。

図面と現況が異なる場合は現況が優先となります。

賃料	130,000円		
間取り	3LDK	物件種別	マンション
管理費	無	共益費	無
雑費	無		
敷金	1ヶ月	礼金	2ヶ月
敷引/償却金	-/-	保証金	-
交通	日光線 宇都宮駅 バス3分 花蔵院角 バス停徒歩2分		
物件所在地	栃木県宇都宮市元今泉4丁目1-1		
建物名・部屋番号	サーバス元今泉中央 903号室		
構造・規模	鉄筋コンクリート 14階建 9階		
専有面積	80㎡	向き	西
築年月	2006年2月	入居時期	相談
仲介料	1.1ヶ月	損害保険	有 18,000円 24ヶ月
更新料	新賃料 1ヶ月	契約期間	定期借家契約 2年
駐車場	有(敷地内) 5000円/月 ~ 1台駐車可 駐輪場		
その他費用	[一時金] 抗菌施工代: 16,500円 安心入居サポート: 16,500円		
入居諸条件	ペット不可 事務所不可 楽器等の使用不可 二人可		
保証会社	必須(日本セーフティ) 初回:家賃総額の60% 毎月:330円の引落し手数料 1年毎:10,000円		
設備	B,S,T,Vインターホン,インターネット専用線各部屋配線済み,ウォークインクローゼット,エアコン,クロ		
備考	追焚き・浴室乾燥・床暖房付き・間取り図の和室は洋室へ変更済 敷地内立体駐車場空き有り5,000円~都度要空き確認。 写真及び図面と現況が異なる場合は現況優先となります。		

情報更新日 2024年11月15日

No.020303

お問合せ先



栃木県知事(10)第2706号
公益社団法人 栃木県宅地建物取引業協会

エステート住宅産業株式会社 リクルス駅前店

栃木県宇都宮市駅前通り3丁目1-15

TEL:028-632-0501

FAX:028-638-2085

E-mail: ekimae@estate21.co.jp

URL: https://ricrasu.es-ws.jp/



携帯サイトから物件詳細を閲覧できます!

取引態様	手数料負担の割合	貸主	0%	借主	100%
仲介元付(専任)	手数料配分の割合	元付	0%	客付	100%