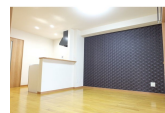
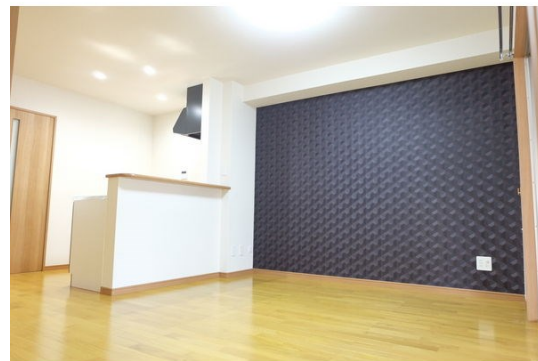


# FOR RENT

## お問合せは、リクルス各店まで！！

2F以上,オートロック,最上階,外壁コンクリート,耐震構造,防犯カメラ,メールボックス,平置駐車場



間取りの「S」はサービスルーム(納戸)です。

図面と現況が異なる場合は現況が優先となります。

情報更新日 2024年11月15日

No.020305

お問合せ先



栃木県知事(10)第2706号  
公益社団法人 栃木県宅地建物取引業協会

### エステート住宅産業株式会社 リクルス駅前店

栃木県宇都宮市駅前通り3丁目1-15

TEL:028-632-0501

FAX:028-638-2085

E-mail: ekimae@estate21.co.jp

URL: https://ricrasu.es-ws.jp/



携帯サイトから物件詳細を閲覧できます！

取引態様	手数料負担の割合	貸主	0%	借主	100%
仲介先物	手数料配分の割合	元付	0%	客付	100%

賃料	73,000円		
間取り	2LDK	物件種別	マンション
管理費	-	共益費	無
雑費	無		
敷金	1ヶ月	礼金	無
敷引/償却金	-/-	保証金	-
交通	湘南新宿ライン 宇都宮駅 3.10km 車12分(3.1km)		
物件所在地	栃木県宇都宮市西原町3548-1		
建物名・部屋番号	Y&Mガーネット 405号室		
構造・規模	鉄筋コンクリート 4階建 4階		
専有面積	54㎡	向き	東
築年月	2017年8月	入居時期	2024年11月上旬予定
仲介料	1.1ヶ月	損害保険	有
更新料		契約期間	2年
駐車場	付(無料) 1台駐車可 駐輪場		
その他費用	[一時金] カギ交換費用:16,500円 引越害虫駆除施工サービス:16,500円 携帯型初期消火器 Fitech:4,980円 [月次費用] 安心マイスター24(緊急対応+火災保険):1,840円 蛇口取り付け型浄水器 ANESIS:1,430円		
入居諸条件	二人可 法人可		
保証会社	必須 初回:総賃料の50%(最低保証料20,000円)、継続利用料1年毎:10,000円、毎月口座振替手数料:220円。連帯保証人を必要とする場合有。		
設備	3点給湯,BS,TVインターホン,ウォークインクローゼット,エアコン,クローゼット,シャワー,シャワ		
備考	写真、間取図面、設備、概要などが現況と異なる場合は現況優先となります。 短期解約違約金有/1年未満の解約で賃料1か月分。 契約後の電力供給会社は「ユーミーエナジー」のご利用となります。 無料駐車場2台付き(必ず縦列)		