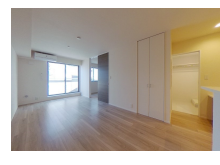
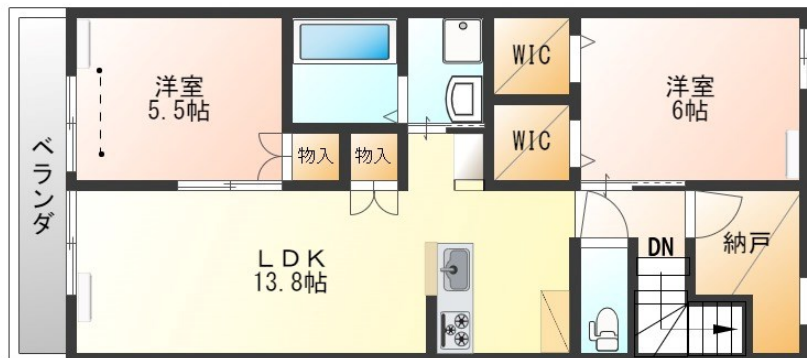
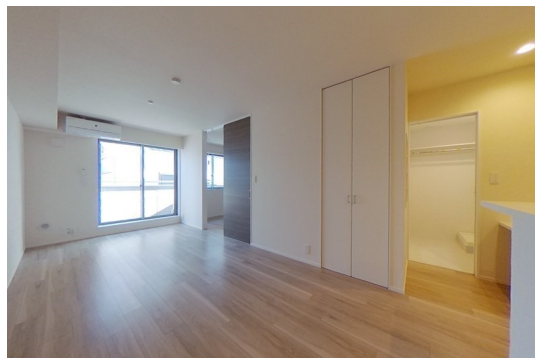


FOR RENT

こちらの物件のお問い合わせはリクラスまで

2F以上,最上階,メールボックス,舗装駐車場,市街地に近い



間取りの「S」はサービスルーム(納戸)です。

図面と現況が異なる場合は現況が優先となります。

賃料	100,000円		
間取り	2SLDK	物件種別	マンション
管理費	-	共益費	7,000円
雑費	-		
敷金	無	礼金	無
敷引/償却金	-/-	保証金	-
交通	東武宇都宮線 東武宇都宮駅 バス8分 睦町 バス停徒歩2分		
物件所在地	栃木県宇都宮市睦町6-5		
建物名・部屋番号	Maison de Parc 213号室		
構造・規模	鉄骨 2階建 2階		
専有面積	70.06㎡	向き	西
築年月	2021年9月	入居時期	即時
仲介料	1.1ヶ月	損害保険	有
更新料	新賃料 1ヶ月	契約期間	2年
駐車場	有(敷地内) 5500円/月 ~ 1台駐車可 駐輪場		
その他費用	[一時金] 抗菌施工費: 16,500円 鍵交換費用: 22,000円		
入居諸条件	ペット不可 事務所不可 楽器等の使用不可 子供可		
保証会社	必須 初回: 月額賃料等(共益費、駐車場含む)の50%、更新時: 20,000円(継続保証料)		
設備	3口以上コンロ, 3点給湯, B S, TVインターホン, ウォークインクローゼット, エアコン3台, カウンター		
備考	クリーニング費(退去時)66,000円 駐車場: 敷金1ヶ月かかります。 駐輪場: 2台まで使用可能(自転車シール要/バイク不可) 石油ストーブ・ファンヒーター使用不可 写真及び図面と現況が異なる場合は現況優先となります。		

情報更新日 2024年11月15日

No.020336

お問合せ先



栃木県知事(10)第2706号
公益社団法人 栃木県宅地建物取引業協会

エステート住宅産業株式会社 リクラス駅前店

栃木県宇都宮市駅前通り3丁目1-15

TEL:028-632-0501

FAX:028-638-2085

E-mail: ekimae@estate21.co.jp

URL: https://ricrasu.es-ws.jp/



携帯サイトから物件詳細を閲覧できます!

取引態様	手数料負担の割合	貸主	0%	借主	100%
仲介先物	手数料配分の割合	元付	0%	客付	100%