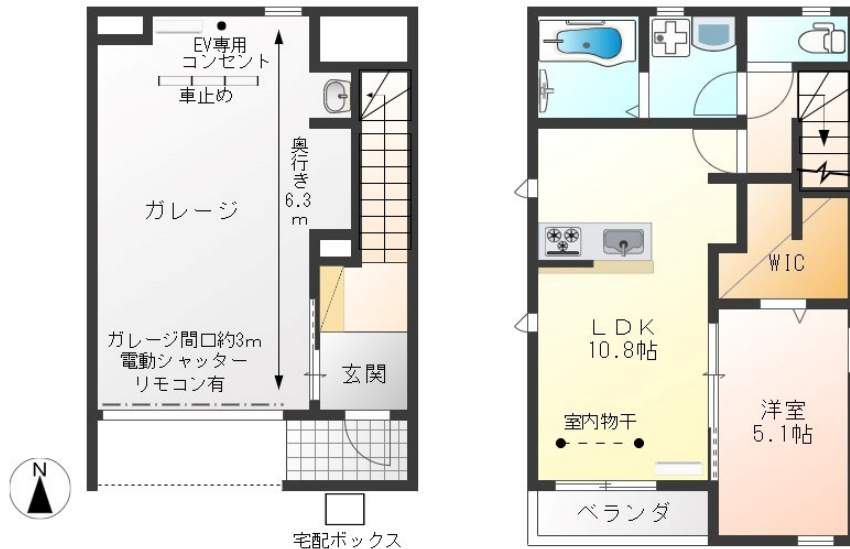


FOR RENT

こちらの物件のお問い合わせはリクラスまで

2F以上, 2階リビング, 2面採光, 角住戸, 最上階, 南面バルコニー, 南面リビング, 平置駐車場



賃料	115,000円		
間取り	1LDK	物件種別	アパート
管理費	-	共益費	3,300円
雑費	-		
敷金	無	礼金	1ヶ月
敷引/償却金	-/-	保証金	-
交通	東北本線 雀宮駅 徒歩22分		
物件所在地	栃木県宇都宮市若松原1丁目5-40		
建物名・部屋番号	わかまつM1 101号室		
構造・規模	木造 2階建 2階		
専有面積	74.6㎡	向き	南
築年月	2024年10月	入居時期	2026年5月中旬予定
仲介料	1.1ヶ月	損害保険	有
更新料		契約期間	2年
駐車場	付(無料) 2台駐車可		
その他費用	[一時金] ルームクリーニング費用: 79,200円 カズスキー設定料: 7,700円 抗菌施工代: 17,600円 安心サポート入会費(2年): 16,500円		
入居諸条件	ペット相談 事務所相談 二人可 法人可		
保証会社	必須(オリコフォレントインシュア) 初回保証料:月額費用総額の100% 月額保証料:月額費用総額の1%		
設備	24時間換気システム, 3口以上コンロ, B S, TV インターホン, ウォークインクローゼット, エアコン, カ		
備考	駐車場: ガレージ1台+屋外1台 ペット飼育可(飼育時敷金1.5ヶ月・犬または猫2匹まで可。) 法人契約時: 敷金1ヶ月・礼金1ヶ月・更新料1ヶ月 電気: ミツウロコグリーンエネルギー(株)から配給となります。 SOHO(住居兼事務所利用)ご相談可能です。 写真及び図面と現状が異なる場合は現状優先となります。		

間取りの「S」はサービスルーム(納戸)です。

図面と現況が異なる場合は現況が優先となります。

情報更新日 2026年5月15日

No.020342

お問合せ先



栃木県知事(10)第2706号
公益社団法人 栃木県宅地建物取引業協会

エステート住宅産業株式会社 リクラス駅前店

栃木県宇都宮市駅前通り3丁目1-15

TEL: 028-632-0501

FAX: 028-638-2085

E-mail: ekimae@estate21.co.jp

URL: https://ricrasu.es-ws.jp/



携帯サイトから物件詳細を閲覧できます!

取引態様	手数料負担の割合	貸主	0%	借主	100%
仲介先物	手数料配分の割合	元付	0%	客付	100%