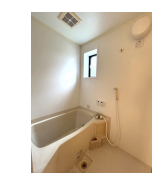
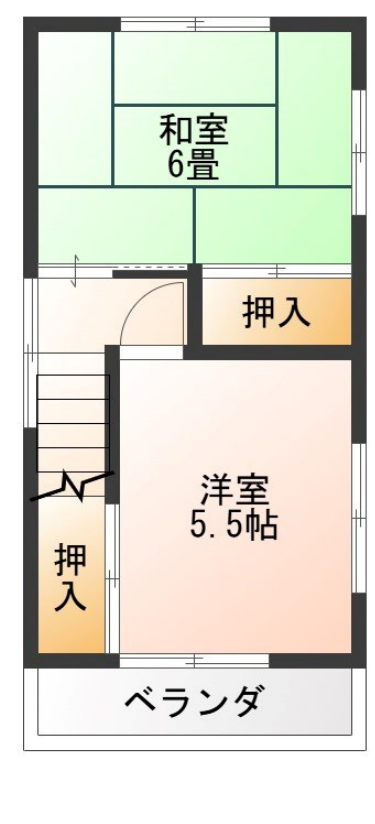
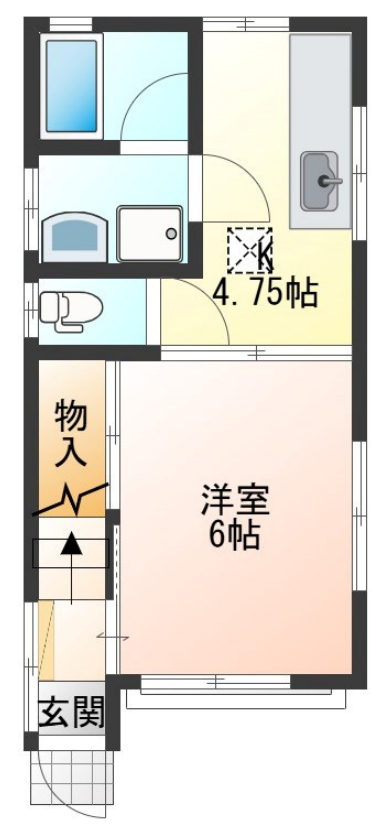


FOR RENT

こちらの物件のお問い合わせはリクラスまで

2F以上, 2面採光, 南面バルコニー, メールボックス, 平置駐車場



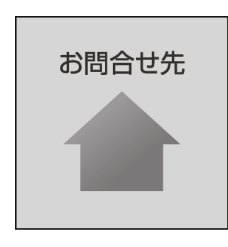
間取りの「S」はサービスルーム(納戸)です。

図面と現況が異なる場合は現況が優先となります。

情報更新日 2024年9月28日

No.020349

賃料	55,000円		
間取り	3K	物件種別	戸建
管理費	-	共益費	無
雑費	-		
敷金	無	礼金	無
敷引/償却金	-/-	保証金	-
交通	東北本線 宇都宮駅 3.50km 車12分(4.5km)		
物件所在地	栃木県宇都宮市御幸本町4627-55		
建物名・部屋番号	アレストセント C棟号室		
構造・規模	木造 2階建 1-2階		
専有面積	52.24㎡	向き	南
築年月	1996年1月	入居時期	即時
仲介料	1.1ヶ月	損害保険	有 18,000円 24ヶ月
更新料	新賃料 1ヶ月	契約期間	2年
駐車場	付(無料) 2台駐車可		
その他費用	[一時金] 抗菌施工代: 16,500円		
入居諸条件	ペット相談 事務所可 楽器等の使用相談 法人可		
保証会社	必須 あんしん保証 初回:10,000円 毎月:家賃総額の1.89%		
設備	TVインターホン, エアコン, キッチンに窓, シャワー付洗面台, シューズボックス, バス・トイレ別, 雨戸,		
備考	ペット飼育相談可(小型犬・猫可/飼育時敷金2ヶ月) 駐車場:2台付き(1台は小型車) 喫煙:条件付きで可(退去時クロス張替え義務有り) 写真及び図面と現況が異なる場合は現状優先となります。		



栃木県知事(9)第2706号
 公益社団法人 栃木県宅地建物取引業協会
エステート住宅産業株式会社 リクラス駅前店
 栃木県宇都宮市駅前通り3丁目1-15
 TEL:028-632-0501 FAX:028-638-2085
 E-mail: ekimae@estate21.co.jp
 URL: https://ricrasu.es-ws.jp/



携帯サイトから物件詳細を閲覧できます!

取引態様	手数料負担の割合	貸主	0%	借主	100%
仲介元付(専任)	手数料配分の割合	元付	0%	客付	100%