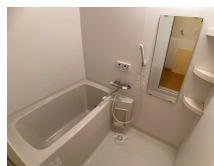


# FOR RENT

## こちらの物件のお問い合わせはリクルス各店へ

2F以上,オートロック,南面バルコニー,防犯カメラ,メールボックス



間取りの「S」はサービスルーム(納戸)です。

図面と現況が異なる場合は現況が優先となります。

情報更新日 2024年11月16日

No.020417

賃料	76,000円		
間取り	1R	物件種別	マンション
管理費	-	共益費	無
雑費	-		
敷金	無	礼金	無
敷引/償却金	-/-	保証金	-
交通	宇都宮芳賀ライト線 駅東公園前駅 徒歩4分		
物件所在地	栃木県宇都宮市東宿郷6丁目2-16		
建物名・部屋番号	フォルテ 506号室		
構造・規模	鉄筋コンクリート 11階建 5階		
専有面積	39.51㎡	向き	南
築年月	2012年2月	入居時期	相談
仲介料	1.1ヶ月	損害保険	有 19,000円 24ヶ月
更新料	新賃料 0.5ヶ月	契約期間	2年
駐車場	有(敷地内) 8800円/月 ~ 1台駐車可 駐輪場 バイク置き場		
その他費用	[一時金] 抗菌施工代: 16,500円 クリーニング費用/退去時: 41,800円 鍵交換費用/任意: 13,000円 [月次費用] 2台目駐車場/下段のみ: 6,600円 バイク専用駐車場: 1,100円		
入居諸条件	法人可 単身限定		
保証会社	必須(日本セーフティ) 初回は総賃料の50%(最低保証料20,000円)毎月900円 学生専用(ガクワリ)有り 初回は10,000円、毎月900円		
設備	3点給湯, B S, T Vインターホン, エアコン, カウンターキッチン, システムキッチン, シャワー, シャワー		
備考	駐車車両の寸法は必ずご確認いただき、十分にご注意をお願い致します。 バイク専用駐車場: 1,100円/月(台数制限有・寸法により応相談) 写真及び図面が現状と異なる場合は現状優先となります。		

お問合せ先



栃木県知事(10)第2706号  
公益社団法人 栃木県宅地建物取引業協会

**エステート住宅産業株式会社 リクルス駅前店**

栃木県宇都宮市駅前通り3丁目1-15

TEL:028-632-0501

FAX:028-638-2085

E-mail: ekimae@estate21.co.jp

URL: https://ricrasu.es-ws.jp/



携帯サイトから物件詳細を閲覧できます!

取引態様	手数料負担の割合	貸主	0%	借主	100%
仲介先物	手数料配分の割合	元付	0%	客付	100%