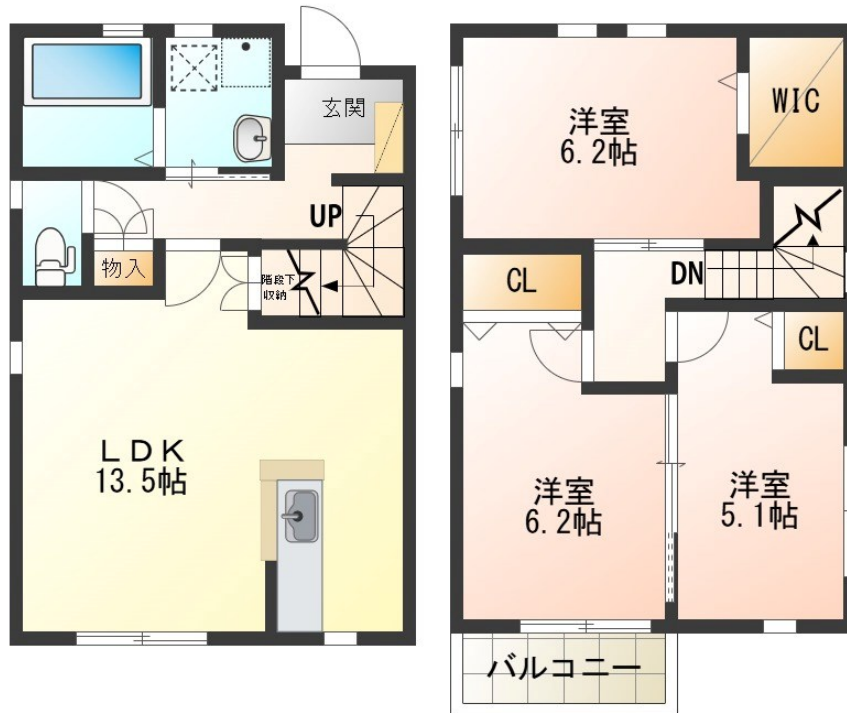


FOR RENT

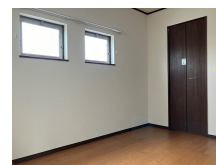
お問い合わせはリクルス各店までお気軽にどうぞ

2F以上, 2面採光, 電子キー, 平置駐車場



1F

2F



間取りの「S」はサービスルーム(納戸)です。

図面と現況が異なる場合は現況が優先となります。

情報更新日 2024年9月22日

No.020418

賃料	70,000円		
間取り	3LDK	物件種別	戸建
管理費	-	共益費	4,000円
雑費	-		
敷金	1ヶ月	礼金	0.5ヶ月
敷引/償却金	-/-	保証金	-
交通	東北本線 宇都宮駅 バス40分 上石川十文字 バス駅徒歩6分		
物件所在地	栃木県鹿沼市上石川1192		
建物名・部屋番号	コスモス C棟 102号室		
構造・規模	木造 2階建 1-2階		
専有面積	76.59㎡	向き	南
築年月	2012年10月	入居時期	2024年9月下旬予定
仲介料	1.1ヶ月	損害保険	有
更新料		契約期間	2年
駐車場	付(無料) 2台駐車可		
その他費用	[一時金] 安心入居サポート入会費(2年更新): 16,500円 デジタルキー電池交換: 3,300円 消毒施工費: 19,800円 退去時ハウスクリーニング費用: 77,000円		
入居諸条件	法人可		
保証会社	必須(オリコフォレントインシュア) 初回保証料:月額費用総額の100%(最低保証料:20,000円) 月額保		
設備	24時間換気システム, T Vインターホン, ウォークインクローゼット, エアコン, カウンターキッチン, キッチン		
備考	写真及び図面と現況が異なる場合は現況優先となります。 法人契約は敷金1ヶ月・礼金1ヶ月・更新料1ヶ月 電気 ミツウロコグリーンエネルギー(株)から配給		

お問合せ先



栃木県知事(9)第2706号
公益社団法人 栃木県宅地建物取引業協会

エステート住宅産業株式会社 リクルス駅前店

栃木県宇都宮市駅前通り3丁目1-15

TEL:028-632-0501

FAX:028-638-2085

E-mail: ekimae@estate21.co.jp

URL: https://ricrasu.es-ws.jp/



携帯サイトから物件詳細を閲覧できます!

取引態様	手数料負担の割合	貸主	0%	借主	100%
仲介先物	手数料配分の割合	元付	0%	客付	100%