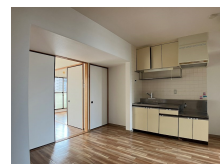
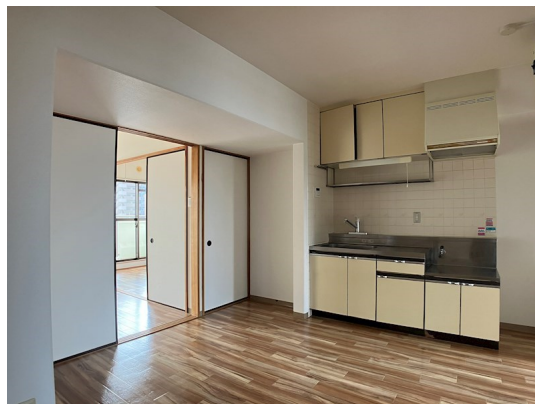


# FOR RENT

## こちらの物件のお問い合わせはリクラスまで

2F以上,角住戸,最上階,南面バルコニー,陽当たり良好,耐震構造,防犯カメラ,メールボックス



間取りの「S」はサービスルーム(納戸)です。

図面と現況が異なる場合は現況が優先となります。

情報更新日 2026年4月20日

No.020421

賃料	65,000円		
間取り	3K	物件種別	マンション
管理費	-	共益費	6,500円
雑費	-		
敷金	無	礼金	無
敷引/償却金	-/-	保証金	-
交通	宇都宮線 宇都宮駅 徒歩14分		
物件所在地	栃木県宇都宮市元今泉3丁目7-5		
建物名・部屋番号	ハーモニー元今泉 505号室		
構造・規模	鉄筋コンクリート 5階建 5階		
専有面積	51.61㎡	向き	南
築年月	1996年3月	入居時期	相談
仲介料	1.1ヶ月	損害保険	有
更新料		契約期間	2年
駐車場	有(敷地内) 5500円/月 ~ 1台駐車可 駐輪場		
その他費用	[一時金] 退去時清掃費用 : 77,000円 抗菌施工代 : 17,600円 [月次費用] MODEプラス24 : 1,980円		
入居諸条件	二人可 ルームシェア可 子供可		
保証会社	必須(日本セーフティ) 初回保証料:賃料総額の100% 月額保証:1500円 収納手数料:550円		
設備	CATV,TVインターホン,エアコン,シャワー,シャワー付洗面台,シューズボックス,バス・トイレ別,		
備考	鍵交換費用22,000円・更新料33,000円は貸主負担 1年未満の解約の場合、総賃料3か月分・一年以上~2年未満の場合、総賃料2ヶ月分が短期違約金として発生します。 写真及び図面と現況が異なる場合は現状優先となります。		

お問合せ先



栃木県知事(10)第2706号  
公益社団法人 栃木県宅地建物取引業協会

**エステート住宅産業株式会社 リクラス駅前店**

栃木県宇都宮市駅前通り3丁目1-15

TEL:028-632-0501

FAX:028-638-2085

E-mail: ekimae@estate21.co.jp

URL: https://ricrasu.es-ws.jp/



携帯サイトから物件詳細を閲覧できます!

取引態様	手数料負担の割合	貸主	0%	借主	100%
仲介先物	手数料配分の割合	元付	0%	客付	100%