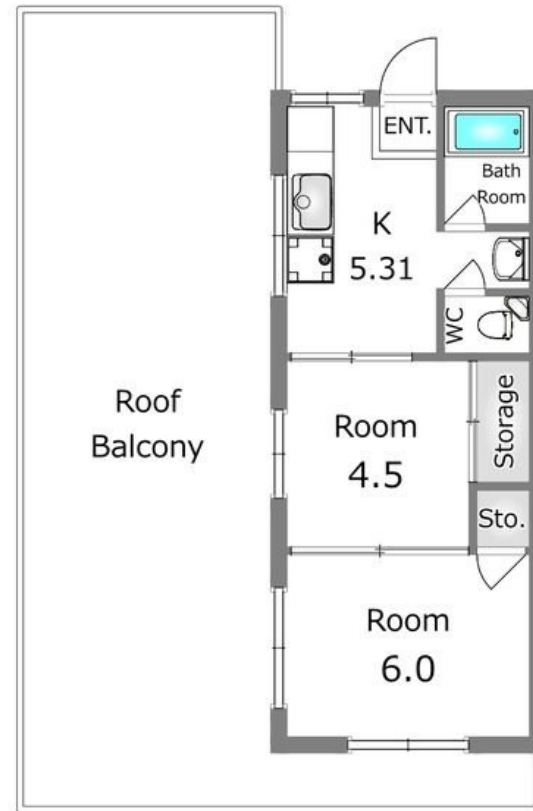


# FOR RENT

## お問合せは、リクルス各店まで！！

2F以上,角住戸,最上階



間取りの「S」はサービスルーム(納戸)です。

図面と現況が異なる場合は現況が優先となります。

賃料	43,000円		
間取り	2K	物件種別	マンション
管理費	-	共益費	無
雑費	-		
敷金	無	礼金	無
敷引/償却金	-/-	保証金	-
交通	湘南新宿ライン 宇都宮駅 1.20km 車7分(1.2km)		
物件所在地	栃木県宇都宮市築瀬2丁目4-14		
建物名・部屋番号	グランヴェール築瀬 303号室		
構造・規模	鉄筋コンクリート 3階建 3階		
専有面積	32.4㎡	向き	南
築年月	1976年10月	入居時期	相談
仲介料	1.1ヶ月	損害保険	有
更新料		契約期間	2年
駐車場	無		
その他費用	[一時金] 定額クリーニング費用(契約時): 44,000円 抗菌施工費: 16,500円		
入居諸条件	二人可 高齢者可		
保証会社	必須 初回保証料:20,000円 月額保証料:賃料合計の2%(口座振替手数料含む) 新保証料:なし		
設備	TVインターホン,エアコン,給湯,室内洗濯機置場,収納有,洗面所独立,追い焚き風呂		
備考	写真、間取図面、設備、概要などが現況と異なる場合は現況優先となります。		

情報更新日 2024年9月28日

No.0204230

お問合せ先



栃木県知事(9)第2706号  
公益社団法人 栃木県宅地建物取引業協会

### エステート住宅産業株式会社 リクルス駅前店

栃木県宇都宮市駅前通り3丁目1-15

TEL:028-632-0501

FAX:028-638-2085

E-mail: ekimae@estate21.co.jp

URL: https://ricrasu.es-ws.jp/



携帯サイトから物件詳細を閲覧できます！

取引態様	手数料負担の割合	貸主	0%	借主	100%
仲介先物	手数料配分の割合	元付	0%	客付	100%