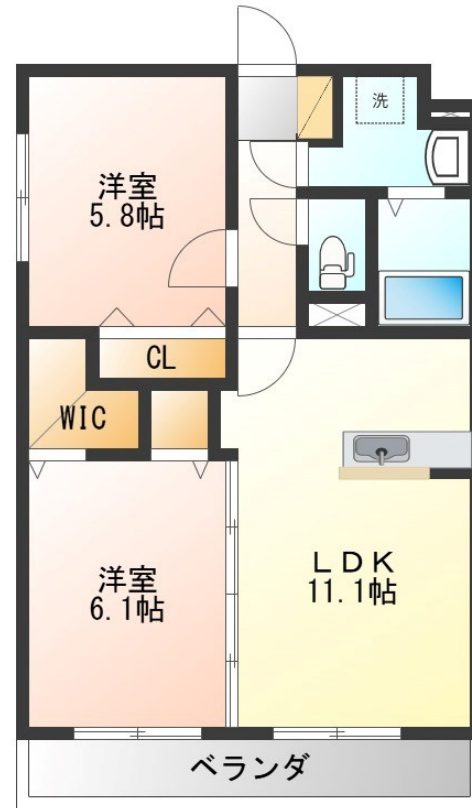
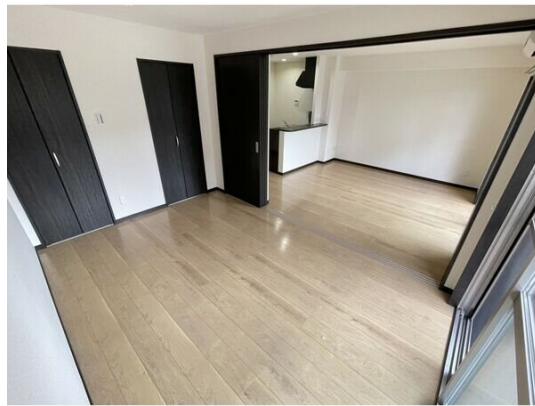


# FOR RENT

## お問合せは、リクルス各店まで！！

オートロック,角住戸,防犯カメラ,メールボックス,平置駐車場



賃料	79,000円		
間取り	2LDK	物件種別	マンション
管理費	-	共益費	3,000円
雑費	-		
敷金	1ヶ月	礼金	1ヶ月
敷引/償却金	-/-	保証金	-
交通	東武宇都宮線 東武宇都宮駅 徒歩13分		
物件所在地	栃木県宇都宮市桜1丁目1-22		
建物名・部屋番号	ユーミー桜 101号室		
構造・規模	鉄筋コンクリート 5階建 1階		
専有面積	54㎡	向き	
築年月	2021年3月	入居時期	即時
仲介料	1.1ヶ月	損害保険	有
更新料		契約期間	2年
駐車場	有(敷地内) 7000円/月 ~ 1台駐車可 駐輪場		
その他費用	[一時金] 鍵交換費用: 16,500円 携帯型初期消火器: 4,980円 引越害虫駆除施工サービス: 16,500円 [月次費用] 安心マイスター24(緊急対応+火災保険): 1,840円 蛇口取り付け型浄水器: 1,430円		
入居諸条件	法人可		
保証会社	必須 初回: 総賃料の50%(最低保証料20,000円)、継続利用料1年毎: 10,000円、毎月口座振替手数料: 220円。連帯保証人を必要とする場合有。		
設備	24時間換気システム, B S, T Vインターホン, ウォークインクローゼット, エアコン, カウンターキッチン		
備考	写真、間取図面、設備、概要などが現況と異なる場合は現況優先となります。 短期解約違約金: 1年未満の解約で賃料1か月分。 敷地内 共用部・室内ともに 全面禁煙マンション。契約時に喫煙不可に関する覚書あり。 2台目駐車場: 縦列(2台で)11,000円		

間取りの「S」はサービスルーム(納戸)です。

図面と現況が異なる場合は現況が優先となります。

情報更新日 2024年11月15日

No.020514

お問合せ先



栃木県知事(10)第2706号  
公益社団法人 栃木県宅地建物取引業協会

**エステート住宅産業株式会社 リクルス駅前店**

栃木県宇都宮市駅前通り3丁目1-15

TEL:028-632-0501

FAX:028-638-2085

E-mail: ekimae@estate21.co.jp

URL: https://ricrasu.es-ws.jp/



携帯サイトから物件詳細を閲覧できます！

取引態様	手数料負担の割合	貸主	0%	借主	100%
仲介先物	手数料配分の割合	元付	0%	客付	100%