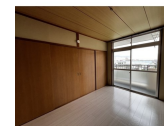


FOR RENT

お問い合わせはリクルス各店までお気軽にどうぞ

2F以上,南面バルコニー,平置駐車場



間取りの「S」はサービスルーム(納戸)です。

図面と現況が異なる場合は現況が優先となります。

情報更新日 2024年11月15日

No.020516

賃料	46,000円		
間取り	3K	物件種別	マンション
管理費	-	共益費	3,000円
雑費	-		
敷金	無	礼金	無
敷引/償却金	-/-	保証金	-
交通	東北本線 岡本(栃木)駅 バス11分 ヨークベニマル前 バス停徒歩6分		
物件所在地	栃木県宇都宮市御幸ヶ原町68-32		
建物名・部屋番号	林ハイツ 305号室		
構造・規模	鉄骨 4階建 3階		
専有面積	51.7㎡	向き	南
築年月	1985年3月	入居時期	2024年11月5日予定
仲介料	1.1ヶ月	損害保険	有 20,000円 24ヶ月
更新料	新賃料 1ヶ月	契約期間	2年
駐車場	付(無料) 1台駐車可 駐輪場		
その他費用	[一時金] 除菌:16,500円 安心トラブルサポート:16,500円		
入居諸条件			
保証会社	必須 初回保証料:総賃料60% 年間保証料10,000円 月次手数料:総賃料の1%-1,440円 変		
設備	エアコン,クローゼット,シャワー,シューズボックス,バス・トイレ別,フローリング,給湯,室内洗濯機置		
備考	鍵27,500円-(ディンプル) 短期解約違約金あり(2年未満:月額総賃料の1ヵ月分、1年未満:月額総賃料の2ヵ月分) クリーニング代は退去時実費精算となります 写真及び図面と現況が異なる場合は現況優先となります		

お問合せ先



栃木県知事(10)第2706号
公益社団法人 栃木県宅地建物取引業協会

エステート住宅産業株式会社 リクルス駅前店

栃木県宇都宮市駅前通り3丁目1-15

TEL:028-632-0501

FAX:028-638-2085

E-mail: ekimae@estate21.co.jp

URL: https://ricrasu.es-ws.jp/



携帯サイトから物件詳細を閲覧できます!

取引態様	手数料負担の割合	貸主	0%	借主	100%
仲介先物	手数料配分の割合	元付	0%	客付	100%