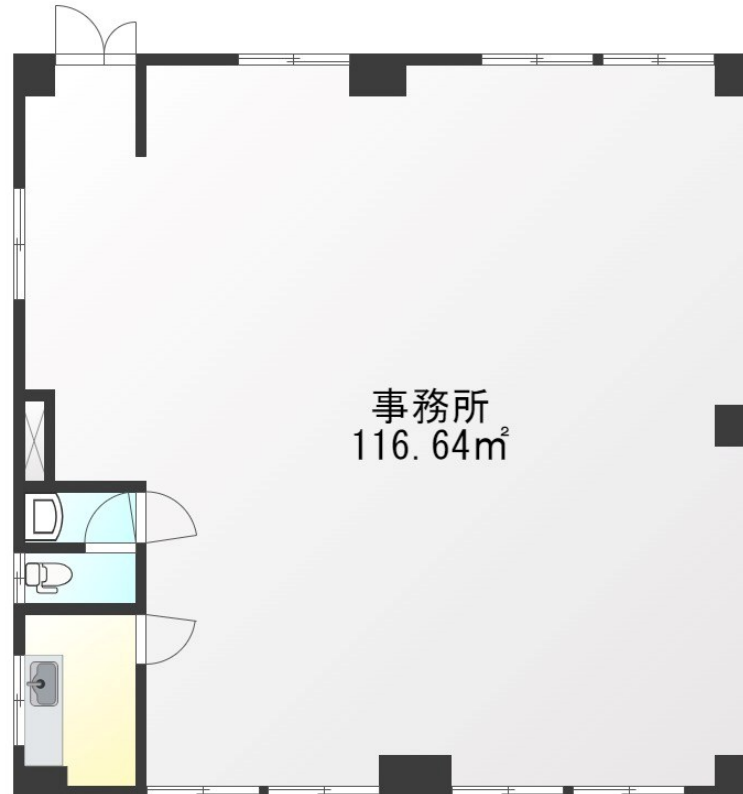


FOR RENT

お問い合わせはリクルス各店までお気軽にどうぞ

防犯カメラ



間取りの「S」はサービスルーム(納戸)です。

図面と現況が異なる場合は現況が優先となります。

賃料	310,464円		
間取り	1R	物件種別	事務所(区画)
管理費	20,000円	共益費	-
雑費	-		
敷金	5ヶ月	礼金	1ヶ月
敷引/償却金	-/-	保証金	-
交通	湘南新宿ライン 宇都宮駅 徒歩10分 宇都宮芳賀ライト線 東宿郷駅 徒歩4分		
物件所在地	栃木県宇都宮市東宿郷4丁目4-3		
建物名・部屋番号	東宿郷4丁目貸事務所 201号室		
構造・規模	鉄骨3階建2階		
専有面積	116.64m ²	向き	南
築年月	1994年10月	入居時期	即時
仲介料	1ヶ月	損害保険	有
更新料	新賃料 1ヶ月	契約期間	2年
駐車場	有(敷地内) 18000円/月 ~ 1台駐車可		
その他費用	[月次費用] 定額水道代: 5,000円		
入居諸条件	事務所可 飲食店不可		
保証会社	必須 保証会社: アーク 初回保証/賃料総額1ヵ月分 年/賃料総額10%		
設備	ビルトインエアコン, 給湯		
備考	坪単価8,800円 事務所(可)、店舗・飲食(不可) 損害保険: 22,500円 ~ 駐車場4台まで。 解約予告: 6か月前 室内禁煙: 指定スペースでのみ喫煙可。 写真及び図面と現況が異なる場合は現況優先となります。		

情報更新日 2024年11月15日

No.020517

お問合せ先



栃木県知事(10)第2706号
公益社団法人 栃木県宅地建物取引業協会

エステート住宅産業株式会社 リクルス駅前店

栃木県宇都宮市駅前通り3丁目1-15

TEL:028-632-0501

FAX:028-638-2085

E-mail: ekimae@estate21.co.jp

URL: https://ricrasu.es-ws.jp/



携帯サイトから物件詳細を閲覧できます!

取引態様	手数料負担の割合	貸主	0%	借主	100%
仲介先物	手数料配分の割合	元付	0%	客付	100%