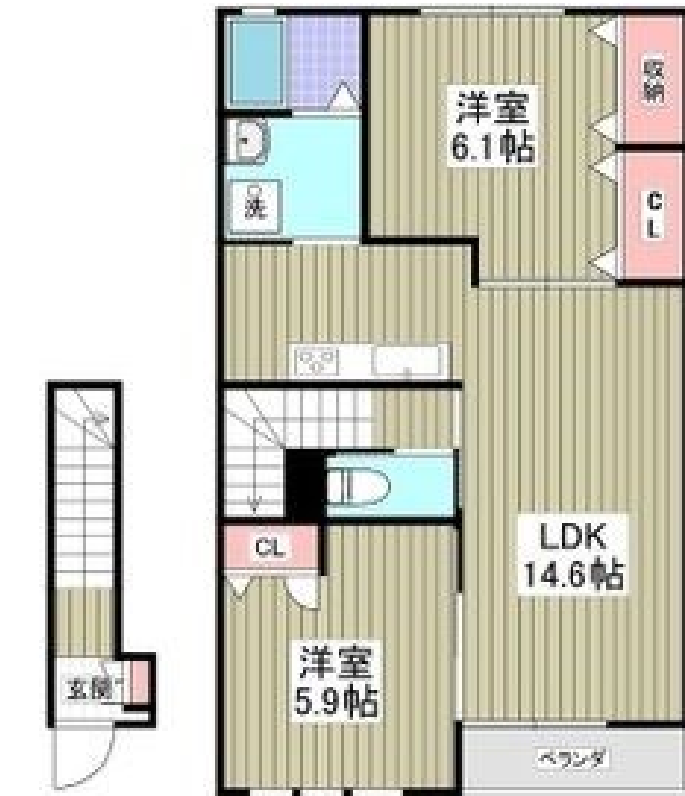


FOR RENT

こちらの物件のお問い合わせはリクルス各店へ

2F以上,最上階,南面バルコニー,平置駐車場



間取りの「S」はサービスルーム(納戸)です。

図面と現況が異なる場合は現況が優先となります。

賃料	64,000円		
間取り	2LDK	物件種別	アパート
管理費	-	共益費	3,000円
雑費	-		
敷金	無	礼金	無
敷引/償却金	-/-	保証金	-
交通	東北本線 雀宮駅 バス6分 寿鶴薬師堂 バス停徒歩8分		
物件所在地	栃木県宇都宮市台新田 1丁目8-9		
建物名・部屋番号	サンモリッツ・ワン 202号室		
構造・規模	軽量鉄骨 2階建 2階		
専有面積	57.27㎡	向き	南
築年月	2004年1月	入居時期	即時
仲介料	1.1ヶ月	損害保険	有 20,000円 24ヶ月
更新料	新賃料 1ヶ月	契約期間	2年
駐車場	付(無料) 1台駐車可		
その他費用	[一時金] 除菌:16,500円 安心トラブルサポート:16,500円		
入居諸条件			
保証会社	必須 初回保証料:総賃料60% 年間保証料10,000円 月次手数料:総賃料の1%-1,440円 変		
設備	3口以上コンロ,TVインターホン,エアコン2台,クローゼット,システムキッチン,シャワー,シャワー付		
備考	鍵27,500円-(デンプル) 短期解約違約金あり(2年未満:月額総賃料の1ヵ月分、1年未満:月額総賃料の2ヵ月分) クリーニング代は退去時実費精算となります 写真及び図面と現況が異なる場合は現況優先となります。		

情報更新日 2024年9月19日

No.020518

お問合せ先



栃木県知事(9)第2706号
公益社団法人 栃木県宅地建物取引業協会

エステート住宅産業株式会社 リクルス駅前店

栃木県宇都宮市駅前通り3丁目1-15

TEL:028-632-0501

FAX:028-638-2085

E-mail: ekimae@estate21.co.jp

URL: https://ricrasu.es-ws.jp/



携帯サイトから物件詳細を閲覧できます!

取引態様	手数料負担の割合	貸主	0%	借主	100%
仲介先物	手数料配分の割合	元付	0%	客付	100%