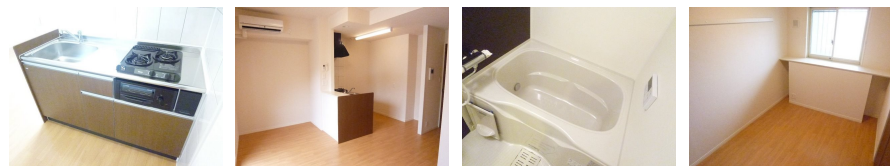


FOR RENT

お問合せは、リクルス各店まで！！

2F以上,オートロック,防犯カメラ,メールボックス



間取りの「S」はサービスルーム(納戸)です。

図面と現況が異なる場合は現況が優先となります。

賃料	79,000円		
間取り	1LDK	物件種別	マンション
管理費	無	共益費	6,000円
雑費	無		
敷金	1ヶ月	礼金	無
敷引/償却金	-/-	保証金	-
交通	宇都宮線 宇都宮駅 徒歩11分		
物件所在地	栃木県宇都宮市宿郷2丁目10-1		
建物名・部屋番号	イーストヒルズ宿郷 305号室		
構造・規模	鉄筋コンクリート 5階建 3階		
専有面積	36㎡	向き	
築年月	2013年6月	入居時期	2024年11月中旬予定
仲介料	1.1ヶ月	損害保険	有
更新料		契約期間	2年
駐車場	有(敷地内) 8800円/月 ~ 1台駐車可 駐輪場		
その他費用	[一時金] 消毒施工料(入居時): 17,050円 ハウスクリーニング代(退去時): 52,800円		
入居諸条件	ペット不可 法人可		
保証会社	必須 初回: 10,000円、 毎月: 家賃総額の1%		
設備	2口コンロ, TVインターホン, エアコン, カウンターキッチン, クローゼット, システムキッチン, シャワー		
備考	写真、間取図面、設備、概要などが現況と異なる場合は現況優先となります。 。原則として、全ての入居希望者様には、指定の火災保険に加入して頂きます。 。		

情報更新日 2024年11月15日

No.020546

お問合せ先



栃木県知事(10)第2706号
公益社団法人 栃木県宅地建物取引業協会

エステート住宅産業株式会社 リクルス駅前店

栃木県宇都宮市駅前通り3丁目1-15

TEL:028-632-0501

FAX:028-638-2085

E-mail: ekimae@estate21.co.jp

URL: https://ricrasu.es-ws.jp/



携帯サイトから物件詳細を閲覧できます！

取引態様	手数料負担の割合	貸主	0%	借主	100%
仲介先物	手数料配分の割合	元付	0%	客付	100%