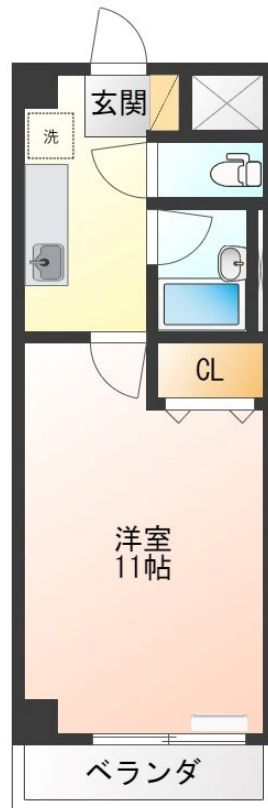
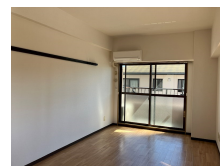


FOR RENT

こちらの物件のお問い合わせはリクラスまで

2F以上,南面リビング,メールボックス



賃料	45,000円		
間取り	1K	物件種別	マンション
管理費	-	共益費	無
雑費	-		
敷金	無	礼金	無
敷引/償却金	-/-	保証金	-
交通	東北本線 宇都宮駅 徒歩20分		
物件所在地	栃木県宇都宮市築瀬町2501-1		
建物名・部屋番号	NARABU五番館 202号室		
構造・規模	鉄筋コンクリート 6階建 2階		
専有面積	25㎡	向き	南
築年月	1997年4月	入居時期	即時
仲介料	1.1ヶ月	損害保険	有 19,000円 24ヶ月
更新料		契約期間	2年
駐車場	空無		
その他費用	[一時金] 虫駆除サービス(任意): 16,500円 除菌プラス(任意): 3,300円 [月次費用] 住まいサポート料(保証会社加入時必須): 1,980円		
入居諸条件	法人可		
保証会社	必須(オリコフォレントインシュア) 初回保証料:月額賃料総額の50% 最低保証料:25,000円 更新時保		
設備	エアコン,クッションフロア,クローゼット,シューズボックス,バス・トイレ別,給湯,収納有,エレベータ		
備考	ハウスクリーニング代:退去時実費精算 法人契約時:礼金1ヶ月・更新事務手数料22,000円 写真及び図面と現況が異なる場合は現況優先となります。		

間取りの「S」はサービスルーム(納戸)です。

図面と現況が異なる場合は現況が優先となります。

情報更新日 2024年11月15日

No.020547

お問合せ先



栃木県知事(10)第2706号
公益社団法人 栃木県宅地建物取引業協会

エステート住宅産業株式会社 リクラス駅前店

栃木県宇都宮市駅前通り3丁目1-15

TEL:028-632-0501

FAX:028-638-2085

E-mail: ekimae@estate21.co.jp

URL: https://ricrasu.es-ws.jp/



携帯サイトから物件詳細を閲覧できます!

取引態様	手数料負担の割合	貸主	0%	借主	100%
仲介先物	手数料配分の割合	元付	0%	客付	100%