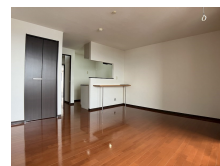


FOR RENT

お問合せは、リクルス各店まで！！

2F以上,オートロック,サンルーム,最上階,平置駐車場



間取りの「S」はサービスルーム(納戸)です。

図面と現況が異なる場合は現況が優先となります。

賃料	53,000円		
間取り	1R	物件種別	マンション
管理費	無	共益費	4,000円
雑費	無		
敷金	無	礼金	無
敷引/償却金	-/-	保証金	-
交通	湘南新宿ライン 宇都宮駅 3.90km 車12分(3.9km)		
物件所在地	栃木県宇都宮市西原町513-1		
建物名・部屋番号	ファイブシティ 1002号室		
構造・規模	鉄骨 10階建 10階		
専有面積	43.97㎡	向き	南
築年月	2006年4月	入居時期	即時
仲介料	1.1ヶ月	損害保険	有 19,000円 24ヶ月
更新料		契約期間	2年
駐車場	有(敷地内) 3300円/月 ~ 1台駐車可 駐輪場		
その他費用	[一時金] 虫駆除サービス/任意: 16,500円 除菌プラス/任意: 3,300円 [月次費用] 住まいサポート料/保証会社加入時のみ: 1,650円		
入居諸条件	ペット不可 楽器等の使用不可 二人可 高齢者可		
保証会社	必須(オリコフォレントインシュア) 初回:賃料総額の50%(最低保証料25,000円)、 継続保証料: 12,000円/年、口座振替手数料: 330円 ジェイリース、オリコフォレントインシュアの2社分審査いただきます		
設備	2口コンロ, B S, C S, T Vインターホン, ウォークインクローゼット, エアコン, カウンターキッチン, シ		
備考	写真、間取図面、設備、概要などが現況と異なる場合は現況優先となります。 ハウスクリーニング代: 退去時実費精算。 ワンルームは2台目駐車場無し。 法人契約: 礼金1ヶ月。		

情報更新日 2024年11月15日

No.020663

お問合せ先



栃木県知事(10)第2706号
公益社団法人 栃木県宅地建物取引業協会

エステート住宅産業株式会社 リクルス駅前店

栃木県宇都宮市駅前通り3丁目1-15

TEL:028-632-0501

FAX:028-638-2085

E-mail: ekimae@estate21.co.jp

URL: https://ricrasu.es-ws.jp/



携帯サイトから物件詳細を閲覧できます！

取引態様	手数料負担の割合	貸主	0%	借主	100%
仲介先物	手数料配分の割合	元付	0%	客付	100%