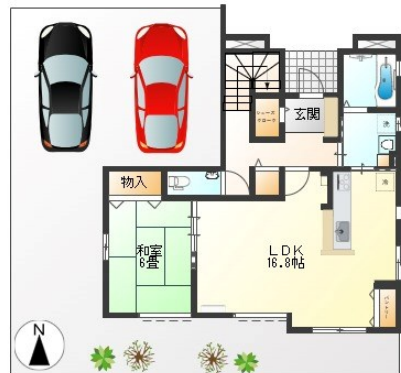


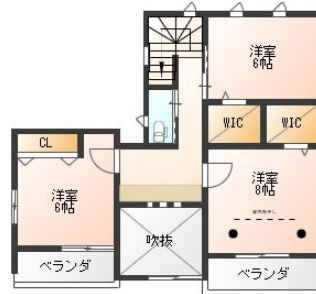
FOR RENT

ご内覧のご予約お待ちしております。お気軽に

2F以上, 2面採光, ダブルロック, リビング吹抜け, 南面バルコニー, 陽当たり良好, 分譲タイプ, メールボックス, 平置駐車場



1F



2F



間取りの「S」はサービスルーム(納戸)です。

図面と現況が異なる場合は現況が優先となります。

賃料	175,000円		
間取り	4LDK	物件種別	戸建
管理費	-	共益費	無
雑費	-		
敷金	1ヶ月	礼金	1ヶ月
敷引/償却金	-/-	保証金	-
交通	宇都宮線 宇都宮駅 バス15分 王子タック南口 バス停徒歩6分		
物件所在地	栃木県宇都宮市越戸町330-28		
建物名・部屋番号	越戸アトレア 16号棟		
構造・規模	木造 2階建 1-2階		
専有面積	115.06㎡	向き	南
築年月	2023年8月	入居時期	相談
仲介料	1.1ヶ月	損害保険	有 25,000円 24ヶ月
更新料	11,000円	契約期間	2年
駐車場	付(無料) 2台駐車可 駐輪場		
その他費用	[一時金] 抗菌施工代: 16,500円		
入居諸条件	ペット相談 楽器等の使用不可 法人可		
保証会社	必須 【㈱アークシステムテクノロジーズ】初回保証委託料賃料等50%、保証更新料: 1年毎に10,000円		
設備	24時間換気システム, IHクッキングヒーター, TVインターホン, ウォークインクローゼット, エアコン,		
備考	<ul style="list-style-type: none"> カーテンレールとエアコン4台取付予定となっております。 喫煙・DIY不可 ペット相談小型犬可(1種1頭): 敷金1ヶ月増 写真及び図面と現況が異なる場合は現況優先となります。 		

情報更新日 2024年11月15日

No.020698

お問合せ先



栃木県知事(10)第2706号
公益社団法人 栃木県宅地建物取引業協会

エステート住宅産業株式会社 リクルス駅前店

栃木県宇都宮市駅前通り3丁目1-15

TEL:028-632-0501

FAX:028-638-2085

E-mail: ekimae@estate21.co.jp

URL: https://ricrasu.es-ws.jp/



携帯サイトから物件詳細を閲覧できます!

取引態様	手数料負担の割合	貸主	0%	借主	100%
仲介先物	手数料配分の割合	元付	0%	客付	100%