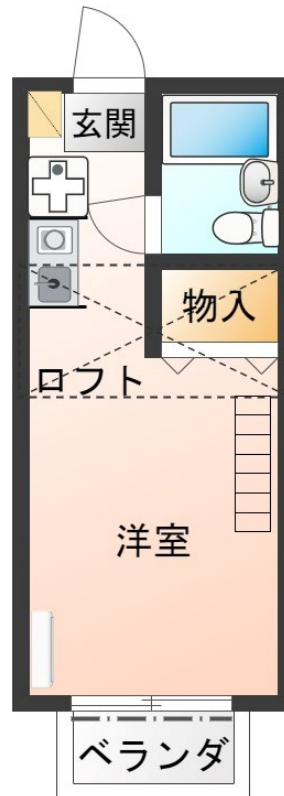
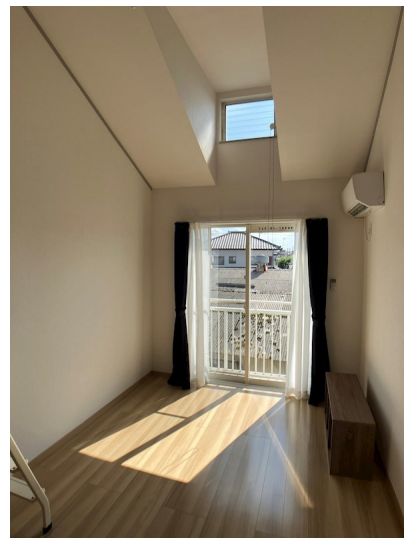


FOR RENT

お問い合わせはリクルス各店までお気軽にどうぞ

2F以上,ロフト,最上階,平置駐車場



間取りの「S」はサービスルーム(納戸)です。

図面と現況が異なる場合は現況が優先となります。

賃料	28,000円		
間取り	1R	物件種別	アパート
管理費	-	共益費	2,000円
雑費	-		
敷金	無	礼金	無
敷引/償却金	-/-	保証金	-
交通	東北本線 宇都宮駅 バス29分 とちぎ男女共同参画センター バス停徒歩4分		
物件所在地	栃木県宇都宮市上戸祭4丁目10-6		
建物名・部屋番号	コーポ里美 203号室		
構造・規模	木造 2階建 2階		
専有面積	17.39㎡	向き	南
築年月	1993年3月	入居時期	即時
仲介料	1.1ヶ月	損害保険	有 18,000円 24ヶ月
更新料		契約期間	2年
駐車場	有(敷地内) 3300円/月 ~ 1台駐車可 駐輪場		
その他費用	[一時金] 抗菌施工代: 16,500円 退去時クリーニング代: 22,000円		
入居諸条件			
保証会社	必須(日本セーフティ) 初回:家賃総額の60% 1年毎に10,000円 毎月330円		
設備	IHクッキングヒーター,TVインターホン,エアコン,カーテン付,シャッター,シャワー,シューズボックス		
備考	<ul style="list-style-type: none"> ・ロフト付きの為ベッドは希望で設置します。 ・短期解約違約金あり(2年未満の解約でフリーレント分を返金) ・クリーニング代は退去時払い可 ・駐車場:小型車限定 ・写真及び図面と現況が異なる場合は現況優先となります 		

情報更新日 2024年11月15日

No.020705

お問合せ先



栃木県知事(10)第2706号
公益社団法人 栃木県宅地建物取引業協会

エステート住宅産業株式会社 リクルス駅前店

栃木県宇都宮市駅前通り3丁目1-15

TEL:028-632-0501

FAX:028-638-2085

E-mail: ekimae@estate21.co.jp

URL: https://ricrasu.es-ws.jp/



携帯サイトから物件詳細を閲覧できます!

取引態様	手数料負担の割合	貸主	0%	借主	100%
仲介先物	手数料配分の割合	元付	0%	客付	100%