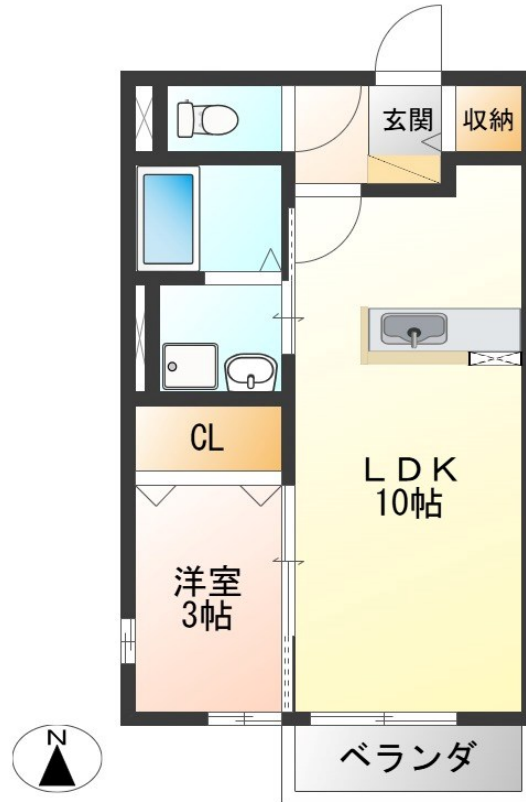


# FOR RENT

## 駐車場1台込み！インターパークへのアクセス良好

2F以上,角住戸,上階無し,電子キー,南面バルコニー,平置駐車場



間取りの「S」はサービスルーム(納戸)です。

図面と現況が異なる場合は現況が優先となります。

情報更新日 2024年11月16日

No.020791

賃料	52,000円		
間取り	1LDK	物件種別	アパート
管理費	無	共益費	無
雑費	-		
敷金	1ヶ月	礼金	無
敷引/償却金	-/-	保証金	-
交通	宇都宮線 雀宮駅 徒歩25分		
物件所在地	栃木県宇都宮市末広2丁目11-26		
建物名・部屋番号	ルミエール 203号室		
構造・規模	軽量鉄骨 2階建 2階		
専有面積	36㎡	向き	南
築年月	2009年10月	入居時期	即時
仲介料	1.1ヶ月	損害保険	有 20,000円 24ヶ月
更新料		契約期間	2年
駐車場	付(無料) 1台駐車可 駐輪場		
その他費用	[一時金] 抗菌施工代: 16,500円 [月次費用] 安心ライフサポート: 500円		
入居諸条件	法人可		
保証会社	必須 初回:賃料総額の50% 月額:賃料総額の1%		
設備	3点給湯,TVインターホン,エアコン,カウンターキッチン,クローゼット,シャッター,シャワー,シャワ		
備考	写真及び図面と現況が異なる場合は現況優先となります。		

お問合せ先



栃木県知事(10)第2706号  
公益社団法人 栃木県宅地建物取引業協会

**エステート住宅産業株式会社 リクルス駅前店**

栃木県宇都宮市駅前通り3丁目1-15

TEL:028-632-0501

FAX:028-638-2085

E-mail: ekimae@estate21.co.jp

URL: https://ricrasu.es-ws.jp/



携帯サイトから物件詳細を閲覧できます！

取引態様	手数料負担の割合	貸主	0%	借主	100%
仲介先物	手数料配分の割合	元付	0%	客付	100%