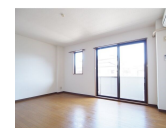
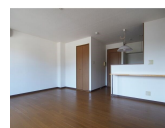


FOR RENT

お問合せは、リクルス各店まで！！

南面バルコニー,閑静な住宅街,メールボックス,平置駐車場,舗装駐車場



賃料	41,000円		
間取り	1R	物件種別	マンション
管理費	無	共益費	2,000円
雑費	無		
敷金	無	礼金	無
敷引/償却金	-/-	保証金	-
交通	湘南新宿ライン 宇都宮駅 5.00km 車12分(5.0km)		
物件所在地	栃木県宇都宮市川田町1220-1		
建物名・部屋番号	ファーストフィールド 206号室		
構造・規模	鉄骨 3階建 2階		
専有面積	35.1㎡	向き	南
築年月	2001年8月	入居時期	即時
仲介料	1.1ヶ月	損害保険	有 19,000円 24ヶ月
更新料		契約期間	2年
駐車場	有(敷地内) 3300円/月 ~ 1台駐車可 駐輪場		
その他費用	[一時金] 虫駆除サービス(任意) : 16,500円 除菌プラス(任意・オプション) : 3,300円 [月次費用] 定額水道料 : 3,000円 住まいサポート料 : 1,650円 2台目駐車場 : 3,300円		
入居諸条件	ペット不可 性別不問 二人不可 法人可 子供不可		
保証会社	必須(オリコフォレントインシュア) 初回保証料:賃料総額の50%(最低保証料25,000円)、継続保証料12,000円/1年 口座振替手数料330円がかかります。		
設備	インターホン,エアコン,カウンターキッチン,クローゼット,シャワー,シューズボックス,ネット使用料不		
備考	写真、間取図面、設備、概要などが現況と異なる場合は現況優先となります。 ハウスクリーニング:退去時実費精算。 法人契約時:礼金1ヶ月、更新事務手数料22,000円		

間取りの「S」はサービスルーム(納戸)です。

図面と現況が異なる場合は現況が優先となります。

情報更新日 2024年11月2日

No.020799

お問合せ先



栃木県知事(10)第2706号
公益社団法人 栃木県宅地建物取引業協会

エステート住宅産業株式会社 リクルス駅前店

栃木県宇都宮市駅前通り3丁目1-15

TEL:028-632-0501

FAX:028-638-2085

E-mail: ekimae@estate21.co.jp

URL: https://ricrasu.es-ws.jp/



携帯サイトから物件詳細を閲覧できます！

取引態様	手数料負担の割合	貸主	0%	借主	100%
仲介先物	手数料配分の割合	元付	0%	客付	100%