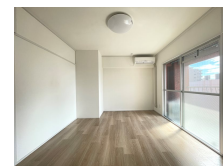


FOR RENT

お問い合わせはリクルス各店までお気軽にどうぞ

2F以上,角住戸,メールボックス



間取りの「S」はサービスルーム(納戸)です。

図面と現況が異なる場合は現況が優先となります。

賃料	45,000円		
間取り	1K	物件種別	マンション
管理費	-	共益費	無
雑費	-		
敷金	無	礼金	無
敷引/償却金	-/-	保証金	-
交通	宇都宮線 宇都宮駅 徒歩11分		
物件所在地	栃木県宇都宮市南大通り1丁目7-7		
建物名・部屋番号	南大通りハイツ 401号室		
構造・規模	鉄骨 10階建 4階		
専有面積	25.99㎡	向き	南
築年月	1981年9月	入居時期	即時
仲介料	1.1ヶ月	損害保険	有
更新料	22,000円	契約期間	2年
駐車場	無		
その他費用	[一時金] 抗菌施工代: 16,500円		
入居諸条件	高齢者可		
保証会社	必須 Casa 初回保証料:総賃料の50%(最低額20,000円)、月額:総賃料の1.2%(最低額700円)		
設備	L字型キッチン,エアコン,キッチンに窓,シャワー,シューズボックス,バス・トイレ別,フローリング,温		
備考	写真及び図面と現況が異なる場合は現況優先となります		

情報更新日 2024年11月15日

No.020847

お問合せ先



栃木県知事(10)第2706号
公益社団法人 栃木県宅地建物取引業協会

エステート住宅産業株式会社 リクルス駅前店

栃木県宇都宮市駅前通り3丁目1-15

TEL:028-632-0501

FAX:028-638-2085

E-mail: ekimae@estate21.co.jp

URL: https://ricrasu.es-ws.jp/



携帯サイトから物件詳細を閲覧できます!

取引態様	手数料負担の割合	貸主	0%	借主	100%
仲介先物	手数料配分の割合	元付	0%	客付	100%