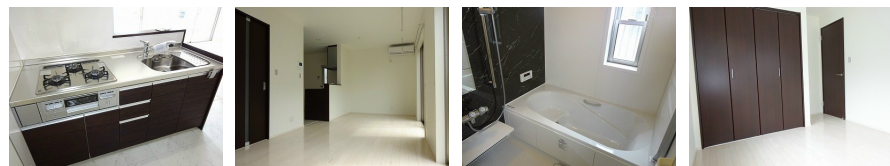
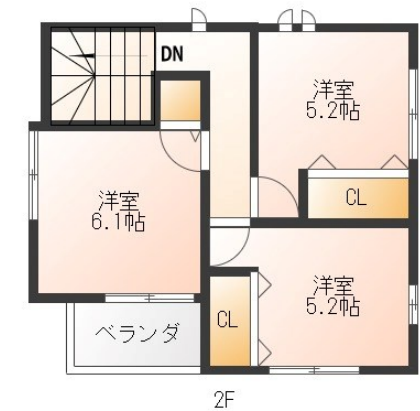
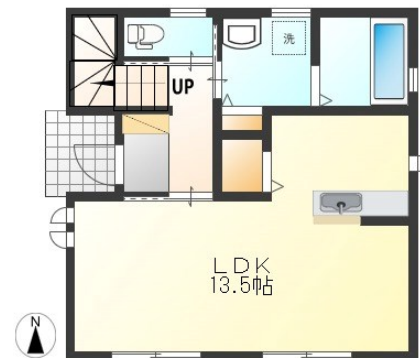
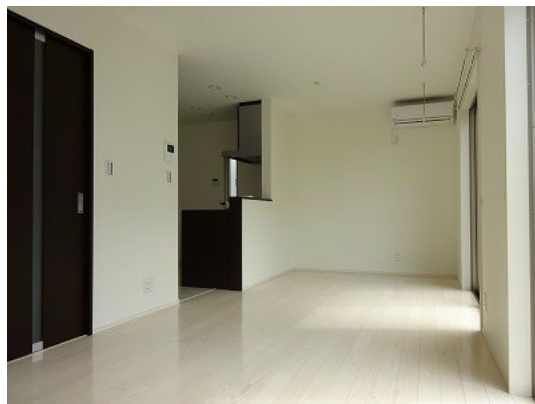


# FOR RENT

## こちらの物件のお問い合わせはリクルス各店へ

2F以上,角住戸,陽当たり良好,平置駐車場



間取りの「S」はサービスルーム(納戸)です。

図面と現況が異なる場合は現況が優先となります。

賃料	110,000円		
間取り	3LDK	物件種別	戸建
管理費	-	共益費	-
雑費	-		
敷金	1ヶ月	礼金	無
敷引/償却金	-/-	保証金	-
交通	湘南新宿ライン 宇都宮駅 バス30分 第二グリーンヒル南 バス停 徒歩7分		
物件所在地	栃木県宇都宮市戸祭町3067-2		
建物名・部屋番号	アイリスパーク戸祭 A号室		
構造・規模	木造 2階建 1-2階		
専有面積	77.21㎡	向き	南
築年月	2016年9月	入居時期	2024年12月中旬予定
仲介料	1.1ヶ月	損害保険	有
更新料		契約期間	2年
駐車場	付(無料)		
その他費用	[一時金] 抗菌施工代: 16,500円 [月次費用] ReloRent24 緊急駆けつけサービ: 1,000円		
入居諸条件	二人可 法人可 子供可 单身可		
保証会社	必須 【JACCS】初回保証料30%初回家賃引き落とし時 引落事務手数料770円/月 他プラン有		
設備	3口以上コンロ, 3点給湯, TVインターホン, エアコン, カウンターキッチン, キッチンに窓, クローゼット		
備考	入居日によっては前家賃が翌々月まで発生することがございます。 単身・法人契約の場合の保証会社: エルスサポート 初回保証料50% 月額保証料700円 引落事務手数料330円/月 写真及び図面と現況が異なる場合は現状優先となります。		

情報更新日 2024年11月15日

No.020870

お問合せ先



栃木県知事(10)第2706号  
公益社団法人 栃木県宅地建物取引業協会

### エステート住宅産業株式会社 リクルス駅前店

栃木県宇都宮市駅前通り3丁目1-15

TEL:028-632-0501

FAX:028-638-2085

E-mail: ekimae@estate21.co.jp

URL: https://ricrasu.es-ws.jp/



携帯サイトから物件詳細を閲覧できます!

取引態様	手数料負担の割合	貸主	0%	借主	100%
仲介先物	手数料配分の割合	元付	0%	客付	100%