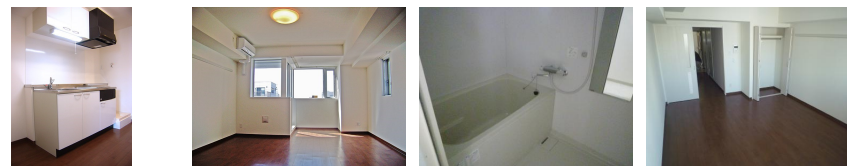


# FOR RENT

## オートロック付きマンション

24時間緊急通報システム, 2F以上, 2面採光, オートロック, 角住戸, 駅前, 防犯カメラ, 管理室, メールボックス



間取りの「S」はサービスルーム(納戸)です。

図面と現況が異なる場合は現況が優先となります。

賃料	74,000円		
間取り	1K	物件種別	マンション
管理費	-	共益費	6,000円
雑費	-		
敷金	2ヶ月	礼金	1ヶ月
敷引/償却金	-/-	保証金	-
交通	宇都宮線 宇都宮駅 徒歩5分		
物件所在地	栃木県宇都宮市東宿郷1丁目6-12		
建物名・部屋番号	ビッグ・ビー宇都宮 701号室		
構造・規模	鉄筋コンクリート 10階建 7階		
専有面積	38.56㎡	向き	西
築年月	2012年3月	入居時期	即時
仲介料	1.1ヶ月	損害保険	有 18,000円 24ヶ月
更新料	新賃料 1ヶ月	契約期間	2年
駐車場	有(敷地内) 20900円/月 ~ 1台駐車可 駐輪場		
その他費用	[一時金] 鍵交換代: 17,600円 抗菌施工代: 16,500円		
入居諸条件	ペット不可 法人可		
保証会社			
設備	CATV, IHクッキングヒーター, TVインターホン, エアコン, クローゼット, システムキッチン, シャワ		
備考	駐車場: 普通19,800円ハイルーフ20,900円(空き状況については都度確認ください) 写真及び図面と現況が異なる場合は現況優先となります。		

情報更新日 2024年11月16日

No.020896

お問合せ先



栃木県知事(10)第2706号  
公益社団法人 栃木県宅地建物取引業協会

### エステート住宅産業株式会社 リクラス駅前店

栃木県宇都宮市駅前通り3丁目1-15

TEL:028-632-0501

FAX:028-638-2085

E-mail: ekimae@estate21.co.jp

URL: https://ricrasu.es-ws.jp/



携帯サイトから物件詳細を閲覧できます!

取引態様	手数料負担の割合	貸主	0%	借主	100%
仲介先物	手数料配分の割合	元付	0%	客付	100%