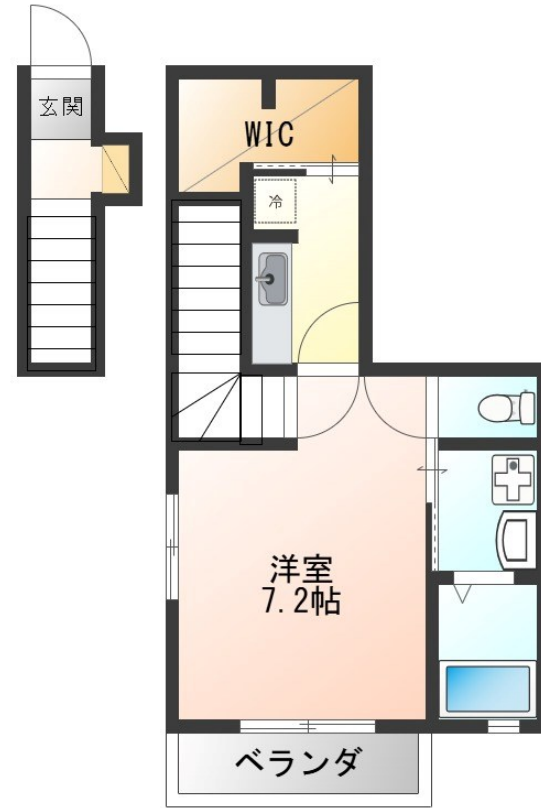


FOR RENT

こちらの物件のお問い合わせはリクルスまで

2F以上,電子キー,平置駐車場



間取りの「S」はサービスルーム(納戸)です。

図面と現況が異なる場合は現況が優先となります。

賃料	65,000円		
間取り	1K	物件種別	アパート
管理費	無	共益費	無
雑費	無		
敷金	1ヶ月	礼金	1ヶ月
敷引/償却金	-/-	保証金	-
交通	宇都宮線 宇都宮駅 徒歩22分		
物件所在地	栃木県宇都宮市築瀬町2500-9		
建物名・部屋番号	リヴェールさやか 201号室		
構造・規模	木造 3階建 2階		
専有面積	33.73㎡	向き	南東
築年月	2019年4月	入居時期	2024年11月上旬予定
仲介料	1.1ヶ月	損害保険	有
更新料		契約期間	2年
駐車場	付(無料) 1台駐車可 駐輪場		
その他費用	[一時金] 抗菌施工代: 16,500円		
入居諸条件	ペット不可 法人可		
保証会社	必須(日本賃貸保証) 初回:家賃総額の50%(最低2万円)、月額:家賃総額の1%(最低400円)+引落手数料330		
設備	24時間換気システム, 3点給湯, B S, T V インターホン, ウォークインクローゼット, エアコン, シャワー		
備考	写真及び図面と現況が異なる場合は現況優先となります。		

情報更新日 2024年11月15日

No.020897

お問合せ先



栃木県知事(10)第2706号
公益社団法人 栃木県宅地建物取引業協会

エステート住宅産業株式会社 リクルス駅前店

栃木県宇都宮市駅前通り3丁目1-15

TEL:028-632-0501

FAX:028-638-2085

E-mail: ekimae@estate21.co.jp

URL: https://ricrasu.es-ws.jp/



携帯サイトから物件詳細を閲覧できます!

取引態様	手数料負担の割合	貸主	0%	借主	100%
仲介先物	手数料配分の割合	元付	0%	客付	100%