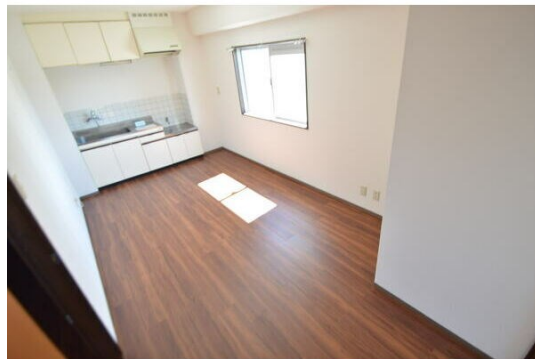


# FOR RENT

## お問い合わせはリクルス各店までお気軽にどうぞ

2F以上,角住戸,最上階,防犯カメラ,メールボックス,平置駐車場



間取りの「S」はサービスルーム(納戸)です。

図面と現況が異なる場合は現況が優先となります。

賃料	72,000円		
間取り	2DK	物件種別	マンション
管理費	-	共益費	3,000円
雑費	-		
敷金	無	礼金	無
敷引/償却金	-/-	保証金	-
交通	東武宇都宮線 東武宇都宮駅 徒歩10分 宇都宮線 宇都宮駅 徒歩19分		
物件所在地	栃木県宇都宮市中央3丁目14-12		
建物名・部屋番号	アーバンハイツ中央 401号室		
構造・規模	鉄筋コンクリート 4階建 4階		
専有面積	49.14㎡	向き	西
築年月	1995年5月	入居時期	即時
仲介料	1.1ヶ月	損害保険	有 16,000円 24ヶ月
更新料		契約期間	2年
駐車場	有(敷地内) 11000円/月 ~ 1台駐車可 駐輪場		
その他費用	[一時金] 安心入居サポート(2年/必須): 16,500円 消毒料(任意): 7,700円 簡易消火剤(任意): 5,500円 [月次費用] 浄水器リース料(任意): 1,320円		
入居諸条件	ペット相談 法人可		
保証会社	必須 あんしん保証 初回保証料:20,000円/月額:賃料合計の1.8%/更新保証料:無し		
設備	TVインターホン,エアコン,シャワー,シューズボックス,バス・トイレ別,フローリング,温水洗浄便座,		
備考	浄水器リース料は6ヶ月間は解約ができません ペット相談(小型犬・猫可/共益費:5,000円/敷金2ヶ月) 鍵交換料要確認 写真及び図面と現況が異なる場合は現況優先となります。		

情報更新日 2025年4月1日

No.020935

お問合せ先



栃木県知事(10)第2706号  
公益社団法人 栃木県宅地建物取引業協会

### エステート住宅産業株式会社 リクルス駅前店

栃木県宇都宮市駅前通り3丁目1-15

TEL:028-632-0501

FAX:028-638-2085

E-mail: ekimae@estate21.co.jp

URL: https://ricrasu.es-ws.jp/



携帯サイトから物件詳細を閲覧できます!

取引態様	手数料負担の割合	貸主	0%	借主	100%
仲介先物	手数料配分の割合	元付	0%	客付	100%