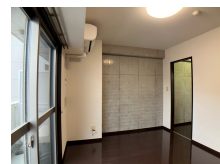
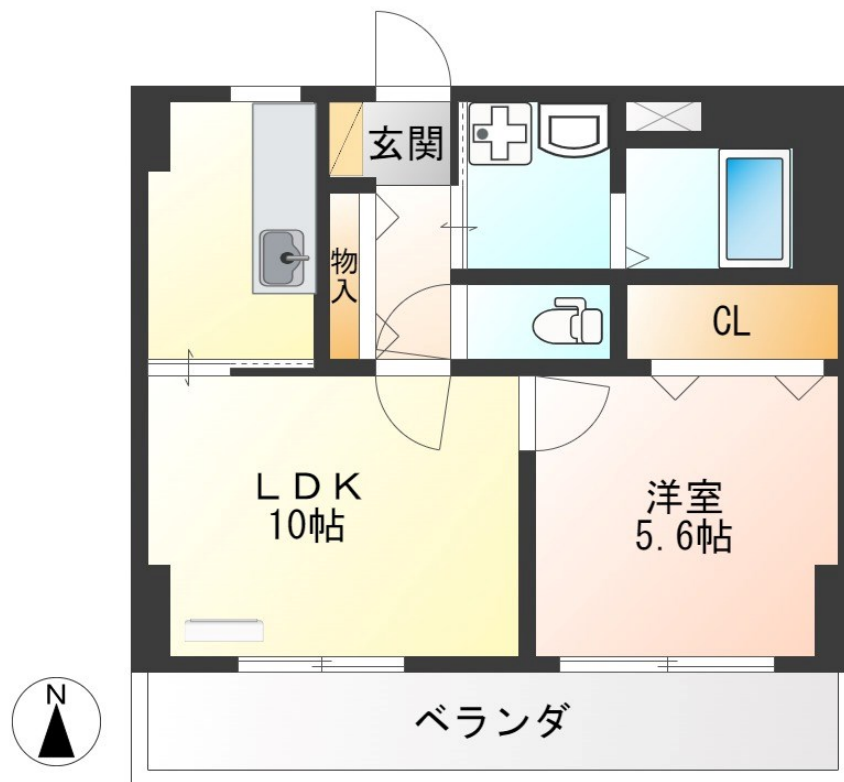
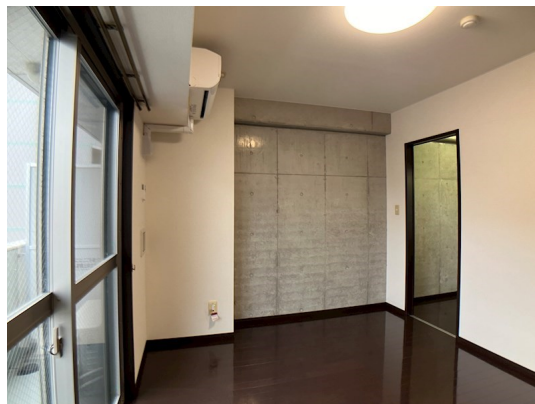


# FOR RENT

## こちらの物件のお問い合わせはリクルス各店へ

2F以上,オートロック,全室南向き,南面バルコニー,陽当たり良好,駅前,防犯カメラ,メールボックス,平置駐車場



間取りの「S」はサービスルーム(納戸)です。

図面と現況が異なる場合は現況が優先となります。

情報更新日 2024年11月16日

No.020949

|          |   |      |        |
|----------|---|------|--------|
| 賃料       | 62,000円   |      |        |
| 間取り      | 1LDK  | 物件種別 | マンション  |
| 管理費      | 無   | 共益費  | 5,500円 |
| 雑費       | 無   |      |        |
| 敷金       | 無   | 礼金   | 無      |
| 敷引/償却金   | -/-   | 保証金  | -      |
| 交通       | 東武宇都宮線 東武宇都宮駅 徒歩3分  |      |        |
| 物件所在地    | 栃木県宇都宮市西2丁目1-8  |      |        |
| 建物名・部屋番号 | コンフォート・アーバン 402号室   |      |        |
| 構造・規模    | 鉄筋コンクリート 7階建 4階   |      |        |
| 専有面積     | 36.99㎡  | 向き   | 南      |
| 築年月      | 2009年8月   | 入居時期 | 即時     |
| 仲介料      | 1.1ヶ月   | 損害保険 | 有      |
| 更新料      | 新賃料 1ヶ月   | 契約期間 | 2年     |
| 駐車場      | 有(敷地内) 18700円/月 ~ 1台駐車可 駐輪場   |      |        |
| その他費用    | [一時金] 抗菌施工代: 16,500円 鍵交換代: 19,800円<br>[月次費用] シャーメゾンライフSUPPORT24: 880円 |      |        |
| 入居諸条件    | 二人可 法人可   |      |        |
| 保証会社     | 必須 事務手数料: 33,000円(契約時)、保証料/月: 月額賃料等の2%                                |      |        |
| 設備       | 3点給湯,BS,T.Vインターホン,エアコン,キッチンに窓,クローゼット,シャワー,シャワー付洗面台,                   |      |        |
| 備考       | 写真及び図面と現況が異なる場合は現況優先となります。  |      |        |

お問合せ先



栃木県知事(10)第2706号  
公益社団法人 栃木県宅地建物取引業協会

**エステート住宅産業株式会社 リクルス駅前店**

栃木県宇都宮市駅前通り3丁目1-15

TEL:028-632-0501

FAX:028-638-2085

E-mail: ekimae@estate21.co.jp

URL: https://ricrasu.es-ws.jp/



携帯サイトから物件詳細を閲覧できます!

|      |          |    |    |    |      |
|------|----------|----|----|----|------|
| 取引態様 | 手数料負担の割合 | 貸主 | 0% | 借主 | 100% |
| 仲介先物 | 手数料配分の割合 | 元付 | 0% | 客付 | 100% |