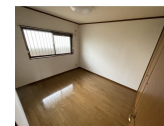
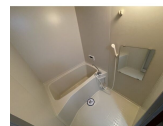
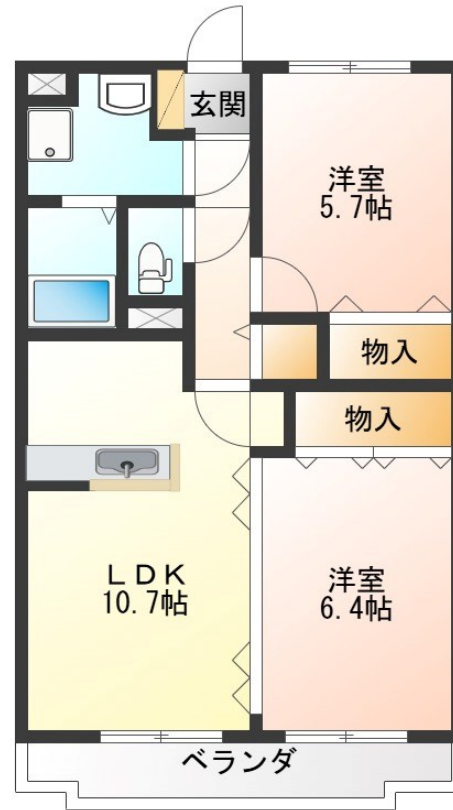


FOR RENT

こちらの物件のお問い合わせはリクルス各店へ

2F以上,最上階,陽当たり良好,メールボックス,平置駐車場



間取りの「S」はサービスルーム(納戸)です。

図面と現況が異なる場合は現況が優先となります。

情報更新日 2024年11月28日

No.021033

賃料	60,000円		
間取り	2LDK	物件種別	マンション
管理費	無	共益費	3,000円
雑費	無		
敷金	無	礼金	無
敷引/償却金	-/-	保証金	-
交通	宇都宮線 宇都宮駅 バス22分 不動前 バス停徒歩17分		
物件所在地	栃木県宇都宮市築瀬町1879-2		
建物名・部屋番号	ユーミーやなせ 303号室		
構造・規模	鉄筋コンクリート 3階建 3階		
専有面積	55.51㎡	向き	
築年月	2001年7月	入居時期	即時
仲介料	1.1ヶ月	損害保険	有
更新料		契約期間	2年
駐車場	有(敷地内) 3000円/月 ~ 1台駐車可 駐輪場		
その他費用	[一時金] 携帯型初期消火器 Fitech : 4,980円 引越害虫駆除施工サービス : 16,500円 鍵交換費用 : 13,200円 [月次費用] 安心マイスター24(緊急対応+火災保険) : 1,840円 蛇口取り付け型浄水器 ANESIS : 1,573円 2台目駐車場 : 3,000円		
入居諸条件	法人可		
保証会社	必須 初回保証料/10,000円、年間保証料/10,000円、口座振替手数料/220円 初回保証料の金額は2024/9/15までに契約開始できる案件に限ります		
設備	3点給湯, B S, T Vインターホン, エアコン, カウンターキッチン, クローゼット, シャワー, シャワー付洗		
備考	法人契約 : 敷金1か月分必須・フリーレント利用不可 連帯保証人様の条件 : 同居しない身内で70歳未満の収入のある方(年金OK) 短期解約違約金有/1年未満の解約で賃料1か月分 鍵交換費0円、初回保証料10,000円の内容は2024/9/15までの申込に限ります。 写真及び図面と現況が異なる場合は現況優先となります。		

お問合せ先



栃木県知事(10)第2706号
公益社団法人 栃木県宅地建物取引業協会

エステート住宅産業株式会社 リクルス駅前店

栃木県宇都宮市駅前通り3丁目1-15

TEL:028-632-0501

FAX:028-638-2085

E-mail : ekimae@estate21.co.jp

URL : https://ricrasu.es-ws.jp/



携帯サイトから物件詳細を閲覧できます!

取引態様	手数料負担の割合	貸主	0%	借主	100%
仲介先物	手数料配分の割合	元付	0%	客付	100%