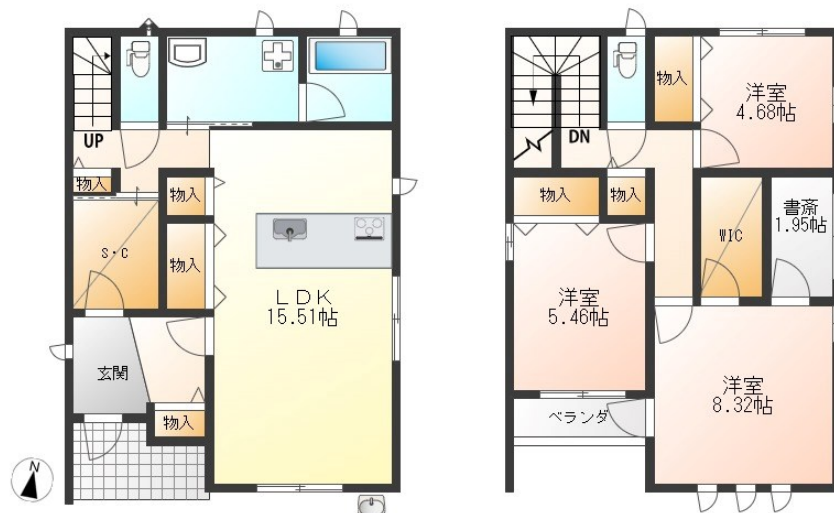


お問い合わせはリクルス各店までお気軽にどうぞ

2F以上, 2面採光, 角住戸, 最上階



1F

2F

間取りの「S」はサービスルーム(納戸)です。

図面と現況が異なる場合は現況が優先となります。

賃料	193,000円		
間取り	3SLDK	物件種別	戸建
管理費	無	共益費	無
雑費	-		
敷金	2ヶ月	礼金	1ヶ月
敷引/償却金	-/-	保証金	-
交通	宇都宮線 宇都宮駅 バス22分 戸祭小学校入口 バス徒歩3分		
物件所在地	栃木県宇都宮市戸祭2丁目		
建物名・部屋番号	戸祭戸建(仮) A号室		
構造・規模	木造 2階建 1-2階		
専有面積	105.87㎡	向き	南
築年月	2024年12月	入居時期	2025年1月下旬予定
仲介料	1.1ヶ月	損害保険	有 20,000円 24ヶ月
更新料	新賃料 1ヶ月	契約期間	2年
駐車場	付(無料) 3台駐車可		
その他費用	[一時金] 抗菌施工代: 16,500円 ルームクリーニング代(退去時精算): 110,000円 エアコンクリーニング代/1基: 27,500円 [月次費用] リクルス安心サポート: 1,100円		
入居諸条件	ペット不可 事務所相談 法人可 子供可		
保証会社	必須 あんしん保証 初回保証料10,000円 月額保証料総賃料1.89%		
設備	IHキッチンヒーター, TVインターホン, ウォークインクローゼット, エアコン2台, オール電化, カウン		
備考	事業用の場合: 貸主免税事業者につき賃料は非課税となります 法人契約時: 敷金2ヶ月・礼金2ヶ月 短期解約違約金: 1年未満解約時賃料1ヶ月分 庭の剪定・除草は入居者実施となります 自治会の案内があれば従い、自治会費は借主負担とします 写真及び図面が現況と異なる場合は現況優先となります		

情報更新日 2024年11月16日

No.021037

お問合せ先



栃木県知事(10)第2706号  
公益社団法人 栃木県宅地建物取引業協会

エステート住宅産業株式会社 リクルス駅前店

栃木県宇都宮市駅前通り3丁目1-15  
TEL:028-632-0501 FAX:028-638-2085  
E-mail: ekimae@estate21.co.jp  
URL: https://ricrasu.es-ws.jp/



携帯サイトから物件詳細を閲覧できます!

取引態様	手数料負担の割合	貸主	0%	借主	100%
	手数料配分の割合	元付	0%	客付	100%