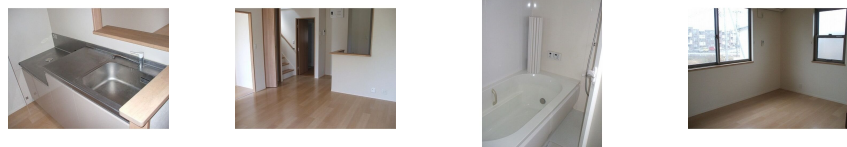
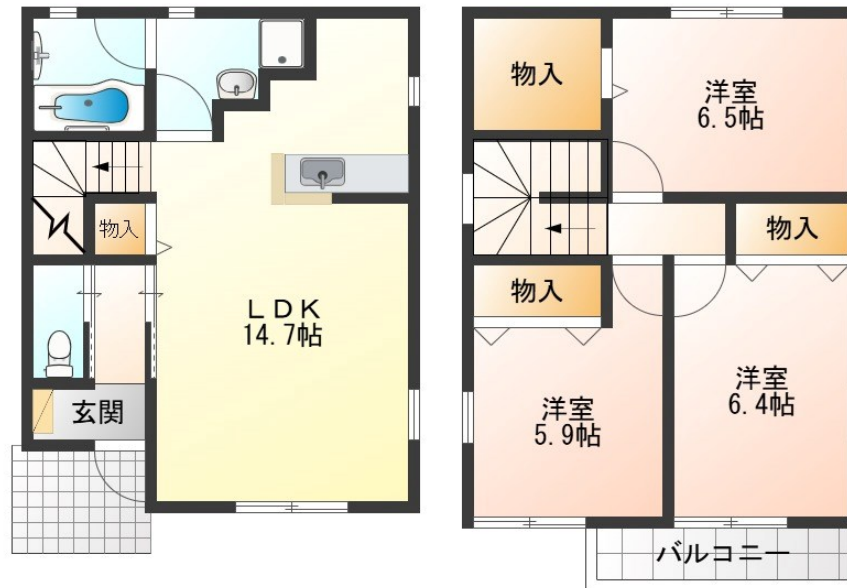


# FOR RENT

## お問合せは、リクルス各店まで！！

2F以上,カードキー,角住戸,最上階,閑静な住宅街,平置駐車場



賃料	120,000円		
間取り	3LDK	物件種別	戸建
管理費	無	共益費	無
雑費	無		
敷金	1ヶ月	礼金	0.5ヶ月
敷引/償却金	-/-	保証金	-
交通	湘南新宿ライン 宇都宮駅 1.90km 車11分(1.9km)		
物件所在地	栃木県宇都宮市築瀬町1933-1		
建物名・部屋番号	HヤナゼパナハイツA 1号室		
構造・規模	軽量鉄骨 2階建 1-2階		
専有面積	85.5㎡	向き	南東
築年月	2012年12月	入居時期	2024年12月23日予定
仲介料	1.1ヶ月	損害保険	有 20,000円 24ヶ月
更新料	新賃料 1ヶ月	契約期間	2年
駐車場	付(無料) 3台駐車可		
その他費用	[一時金] 抗菌施工代:16,500円 カードキー代:8,000円 [月次費用] 安心ライフサポート:500円		
入居諸条件			
保証会社	必須 初回保証料:総賃料の50%、月額保証料:総賃料の1%		
設備	3点給湯,TVインターホン,エアコン,エアコン3台,クローゼット,シャッター,シャワー,シャワー付洗		
備考	写真、間取図面、設備、概要などが現況と異なる場合は現況優先となります。 カード式玄関錠。		

間取りの「S」はサービスルーム(納戸)です。

図面と現況が異なる場合は現況が優先となります。

情報更新日 2024年11月16日

No.021058



栃木県知事(10)第2706号  
公益社団法人 栃木県宅地建物取引業協会

### エステート住宅産業株式会社 リクルス駅前店

栃木県宇都宮市駅前通り3丁目1-15  
TEL:028-632-0501 FAX:028-638-2085  
E-mail: ekimae@estate21.co.jp  
URL: https://ricrasu.es-ws.jp/



携帯サイトから物件詳細を閲覧できます！

取引態様	手数料負担の割合	貸主	0%	借主	100%
仲介先物	手数料配分の割合	元付	0%	客付	100%