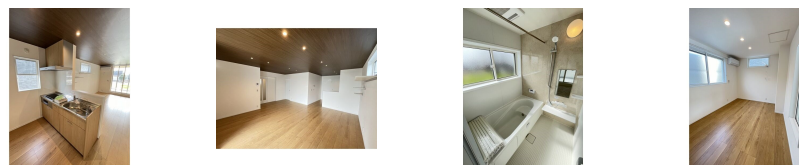
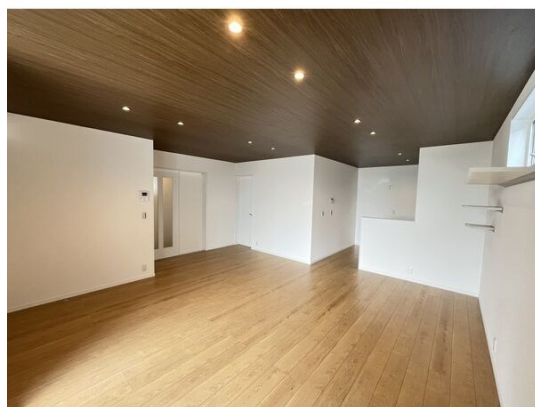


お問い合わせはリクルス各店までお気軽にどうぞ

2F以上, 2面採光, 角住戸, 南面バルコニー, 陽当たり良好, メールボックス



間取りの「S」はサービスルーム(納戸)です。

図面と現況が異なる場合は現況が優先となります。

賃料	200,000円		
間取り	2LDK	物件種別	戸建
管理費	-	共益費	無
雑費	-		
敷金	2ヶ月	礼金	1ヶ月
敷引/償却金	-/-	保証金	-
交通	宇都宮線 石橋(栃木)駅 4.30km 車10分(4.7km)		
物件所在地	栃木県河内郡上三川町しらさぎ1丁目15-16		
建物名・部屋番号	& Cars B号室		
構造・規模	木造 2階建 1-2階		
専有面積	120.68㎡	向き	南
築年月	2024年10月	入居時期	即時
仲介料	1.1ヶ月	損害保険	有
更新料		契約期間	2年
駐車場	付(無料) 3台駐車可		
その他費用	[一時金] 抗菌施工代: 16,500円		
入居諸条件	ペット相談 二人可		
保証会社	必須 【ジェイリース】初回保証料20,000円、毎月賃料総額の2%、引き落とし手数料込み		
設備	B S, C S, I H キッキングヒーター, TV インターホン, ウォークインクローゼット, エアコン, カウンター		
備考	ペット飼育時: 敷金+1ヶ月(小型犬、猫可/犬は中型犬まで) 写真及び図面と現況が異なる場合は現況優先となります。		

情報更新日 2024年11月16日

No.021063

お問合せ先



栃木県知事(10)第2706号
公益社団法人 栃木県宅地建物取引業協会

エステート住宅産業株式会社 リクルス駅前店

栃木県宇都宮市駅前通り3丁目1-15
TEL:028-632-0501 FAX:028-638-2085
E-mail: ekimae@estate21.co.jp
URL: https://ricrasu.es-ws.jp/



携帯サイトから物件詳細を閲覧できます!

取引態様	手数料負担の割合	貸主	0%	借主	100%
仲介先物	手数料配分の割合	元付	0%	客付	100%