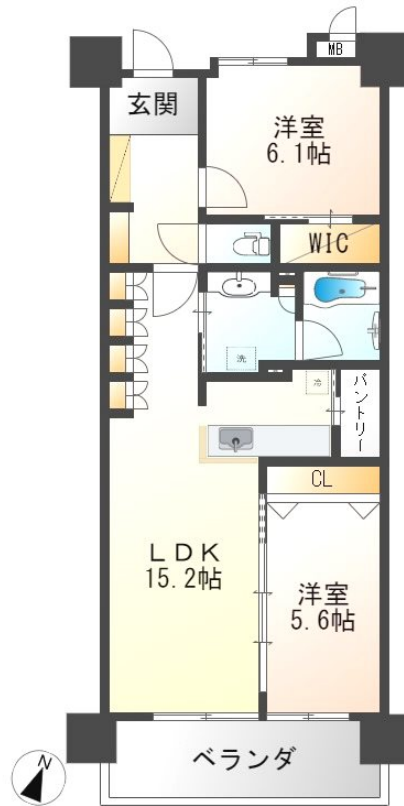


# FOR RENT

## お問い合わせはリクルス各店までお気軽にどうぞ

24時間緊急通報システム, 2F以上, オートロック, 眺望良好, 南面リビング



賃料	180,000円		
間取り	2LDK	物件種別	マンション
管理費	-	共益費	無
雑費	-		
敷金	1ヶ月	礼金	1ヶ月
敷引/償却金	-/-	保証金	-
交通	宇都宮線 宇都宮駅 徒歩4分 東武宇都宮線 東武宇都宮駅 徒歩18分		
物件所在地	栃木県宇都宮市大通り3丁目3-20		
建物名・部屋番号	サーパス ザ・タワー宇都宮 13F号室		
構造・規模	鉄筋コンクリート 19階建 13階		
専有面積	67.17㎡	向き	南
築年月	2021年12月	入居時期	相談
仲介料	1.1ヶ月	損害保険	有
更新料	新賃料 1ヶ月	契約期間	2年
駐車場	無		
その他費用	[一時金] 抗菌・消臭施工サービス: 25,300円 退去時ハウスクリーニング/㎡: 1,100円 [月次費用] 賃貸入居サポート会費: 770円		
入居諸条件			
保証会社	必須 契約時:賃料等の60%(最低1.5万円)/月額:賃料等の1.5%(最低300円) 保証会社により変動あり		
設備	3口以上コンロ, T Vインターホン, ガスコンロ設置済, クローゼット, システムキッチン, シャワー, シュー		
備考	写真及び図面と現状が異なる場合は現況優先となります 禁煙(電子タバコ・バルコニーも不可) 浄水器(浄水器)カートリッジ交換:費用は借主様負担 水道料金:2ヶ月に1度、賃料等と一緒に口座振替 解約時にハウスクリーニング費用の負担等をいただく場合あり		

間取りの「S」はサービスルーム(納戸)です。

図面と現況が異なる場合は現況が優先となります。

情報更新日 2024年11月16日

No.021098

お問合せ先



栃木県知事(10)第2706号  
公益社団法人 栃木県宅地建物取引業協会

### エステート住宅産業株式会社 リクルス駅前店

栃木県宇都宮市駅前通り3丁目1-15

TEL:028-632-0501

FAX:028-638-2085

E-mail: ekimae@estate21.co.jp

URL: https://ricrasu.es-ws.jp/



携帯サイトから物件詳細を閲覧できます!

取引態様	手数料負担の割合	貸主	0%	借主	100%
仲介先物	手数料配分の割合	元付	0%	客付	100%