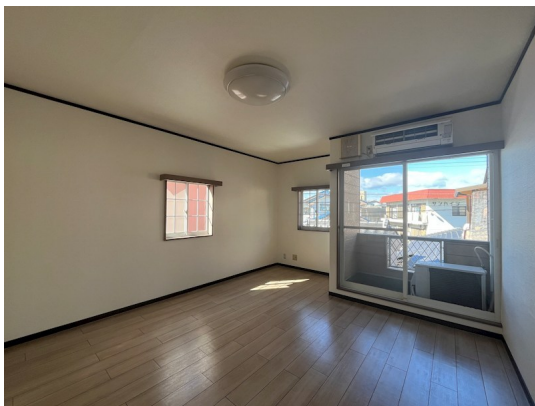


# FOR RENT

## 【当社管理物件】こちらの物件のお問い合わせは

2 F 以上, 2 面採光, 角住戸, 最上階, 当社管理物件, 平置駐車場



間取りの「S」はサービスルーム(納戸)です。

図面と現況が異なる場合は現況が優先となります。

賃料	30,000円		
間取り	1K	物件種別	アパート
管理費	-	共益費	無
雑費	-		
敷金	無	礼金	無
敷引/償却金	-/-	保証金	-
交通	東武宇都宮線 東武宇都宮駅 徒歩27分		
物件所在地	栃木県宇都宮市西一の沢町1-27		
建物名・部屋番号	ドミトリー桜館 201号室		
構造・規模	木造 2階建 2階		
専有面積	28.3㎡	向き	北西
築年月	1994年3月	入居時期	即時
仲介料	1.1ヶ月	損害保険	有 18,000円 24ヶ月
更新料	新賃料 1ヶ月	契約期間	2年
駐車場	無		
その他費用	[一時金] クリーニング代: 38,500円 抗菌施工代: 17,600円 [月次費用] リクラス安心サポート: 1,100円		
入居諸条件	事務所相談 法人可		
保証会社	必須 アーク 初回: 総賃料の50% (最低保証料25,000円) 月額保証料: 1,000円 (引落手数料込) 他		
設備	TVインターホン, エアコン, キッチンに窓, クローゼット, シャワー, ネット使用料不要, バス・トイレ別,		
備考	短期解約違約金あり: 1年未満1ヶ月分 写真及び図面が現況と異なる場合は現況優先となります		

情報更新日 2026年1月30日

No.021107

お問合せ先



栃木県知事(10)第2706号  
公益社団法人 栃木県宅地建物取引業協会

エステート住宅産業株式会社 リクラス駅前店

栃木県宇都宮市駅前通り3丁目1-15

TEL:028-632-0501

FAX:028-638-2085

E-mail: ekimae@estate21.co.jp

URL: https://ricrasu.es-ws.jp/



携帯サイトから物件詳細を閲覧できます！

取引態様	手数料負担の割合	貸主	0%	借主	100%
	手数料配分の割合	元付	0%	客付	100%