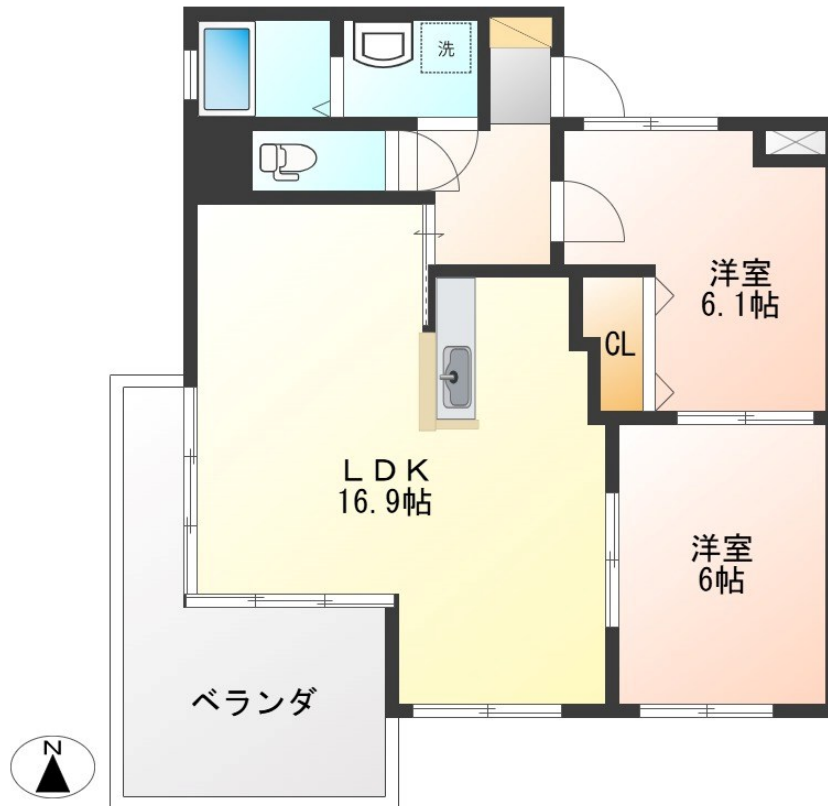


# FOR RENT

## こちらの物件のお問い合わせはリクルス各店へ

2F以上,オートロック,セキュリティ有り,角住戸,最上階,眺望良好,陽当たり良好,閑静な住宅街,防犯カメラ,メールボックス,平置駐車場



間取りの「S」はサービスルーム(納戸)です。

図面と現況が異なる場合は現況が優先となります。

賃料	84,000円		
間取り	2LDK	物件種別	マンション
管理費	-	共益費	3,000円
雑費	無		
敷金	1ヶ月	礼金	無
敷引/償却金	-/-	保証金	-
交通	宇都宮線 宇都宮駅 バス15分 白山神社前 バス停徒歩4分		
物件所在地	栃木県宇都宮市竹林町115-6		
建物名・部屋番号	カルム竹林 606号室		
構造・規模	鉄筋コンクリート 6階建 6階		
専有面積	60.57㎡	向き	南
築年月	2010年1月	入居時期	相談
仲介料	1.1ヶ月	損害保険	有 24,000円 24ヶ月
更新料		契約期間	2年
駐車場	有(敷地内) 3300円/月 ~ 1台駐車可 駐輪場		
その他費用	[一時金] 虫駆除サービス(任意): 16,500円 除菌(虫駆除サービス・オプション): 3,300円 [月次費用] 住まいサポート料: 1,650円 2台目駐車場: 3,300円		
入居諸条件	二人可 高齢者可 法人可		
保証会社	必須(オリコフォレントインシュア) 初回保証料: 資料総額の50%(最低保証料25,000円) 継続保証料12,000円/1年 口座振替手数料330円がかかります。		
設備	3点給湯, B S, C S, I H キッキングヒーター, TVインターホン, エアコン, カウンターキッチン, クロー		
備考	ハウスクリーニング代 退去時実費精算 法人契約時: 敷金1ヶ月・礼金1ヶ月・更新事務手数料22,000円(保証会社加入なし)の場合のみ 写真及び図面と現況が異なる場合は現況優先となります。		

情報更新日 2024年11月18日

No.021108

お問合せ先



栃木県知事(10)第2706号  
公益社団法人 栃木県宅地建物取引業協会

**エステート住宅産業株式会社 リクルス駅前店**

栃木県宇都宮市駅前通り3丁目1-15

TEL: 028-632-0501

FAX: 028-638-2085

E-mail: ekimae@estate21.co.jp

URL: https://ricrasu.es-ws.jp/



携帯サイトから物件詳細を閲覧できます!

取引態様	手数料負担の割合	貸主	0%	借主	100%
仲介先物	手数料配分の割合	元付	0%	客付	100%