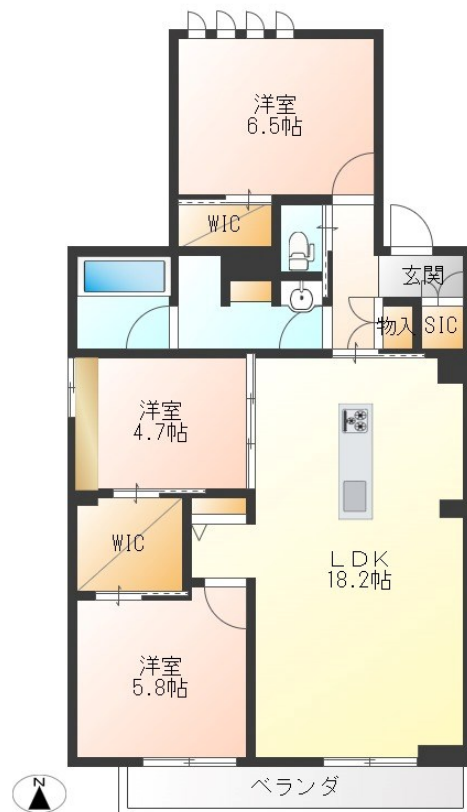


こちらの物件のお問い合わせはリクルス各店へ

2F以上,オートロック,角住戸,陽当たり良好,防犯カメラ,メールボックス,平置駐車場



賃料	162,000円		
間取り	3LDK	物件種別	マンション
管理費	-	共益費	9,000円
雑費	-		
敷金	無	礼金	10万円
敷引/償却金	-/-	保証金	-
交通	宇都宮芳賀ライト線 陽東3丁目駅 徒歩24分		
物件所在地	栃木県宇都宮市越戸町130-4		
建物名・部屋番号	アルモ フェリオ 303号室		
構造・規模	鉄骨 3階建 3階		
専有面積	81.45㎡	向き	南
築年月	2024年1月下旬	入居時期	即時
仲介料	1.1ヶ月	損害保険	有
更新料	新賃料 1ヶ月	契約期間	2年
駐車場	付(無料) 2台駐車可		
その他費用	[一時金] 退去クリーニング費用(初回契約時): 78,650円 鍵交換費用: 24,200円 抗菌施工代: 16,500円 [月次費用] シャーメゾンライフSUPPORT24: 880円		
入居諸条件	楽器等の使用相談 法人可		
保証会社	必須 [新規契約時]事務手数料: 33,000円、[毎月]保証料: 月額賃料等の2%		
設備	3点給湯,BS,IHクッキングヒーター,TVインターホン,アイランドキッチン,ウォークインクローゼット		
備考	駐車場2台付き(うち1台は屋根付駐車場) 写真及び図面と現状が異なる場合は現状優先となります。		

間取りの「S」はサービスルーム(納戸)です。

図面と現況が異なる場合は現況が優先となります。

情報更新日 2024年11月18日

No.021116

お問合せ先



栃木県知事(10)第2706号
公益社団法人 栃木県宅地建物取引業協会

エステート住宅産業株式会社 リクルス駅前店

栃木県宇都宮市駅前通り3丁目1-15

TEL:028-632-0501

FAX:028-638-2085

E-mail: ekimae@estate21.co.jp

URL: https://ricrasu.es-ws.jp/



携帯サイトから物件詳細を閲覧できます!

取引態様	手数料負担の割合	貸主	0%	借主	100%
仲介先物	手数料配分の割合	元付	0%	客付	100%